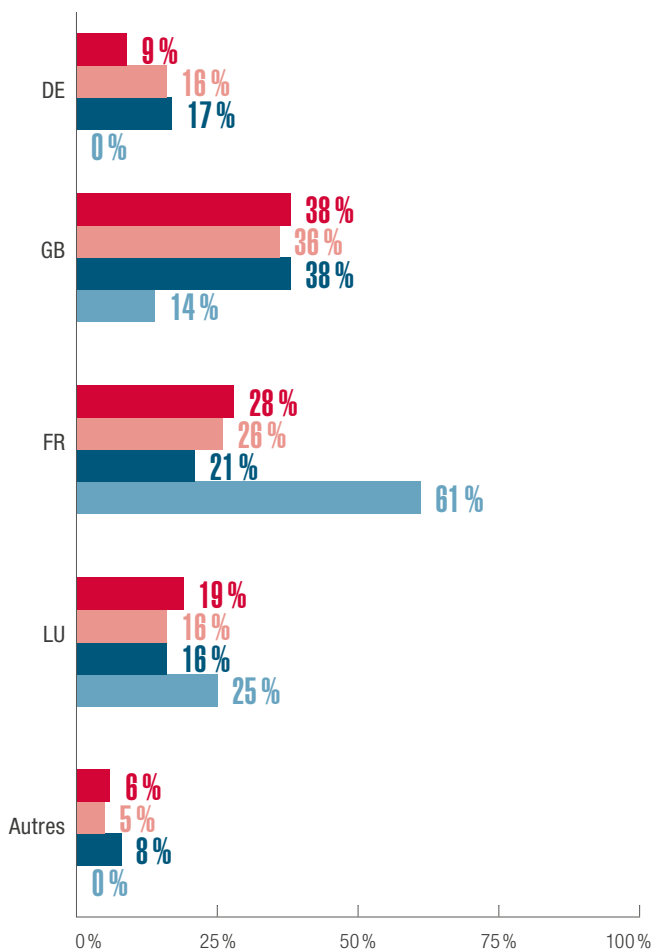


## Répartition par statut

Les salariés **non qualifiés** se forment principalement en Français

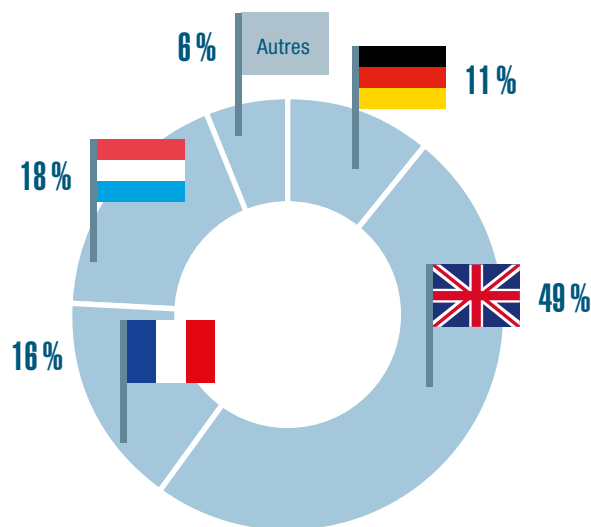
- Dirigeants
- Cadres\*\*\*\*
- Salariés qualifiés
- Salariés non qualifiés



\*\*\*\* La somme est différente de 100% en raison du jeu des arrondis.

## Répartition des plus de 45 ans

1 participant sur 2 se forme en Anglais



### Source

Le périmètre d'analyse de la présente publication est fixé par les données brutes extraites des demandes de cofinancement éligibles en matière de formation professionnelle continue pour l'exercice 2017 à la date d'extraction des données: 9 janvier 2019. Seules les formations en langues suivies pendant l'horaire normal de travail sont représentées.

### Éditeur

INFPC  
Immeuble CUBUS C2  
2, rue Peternelchen  
L-2370 HOWALD

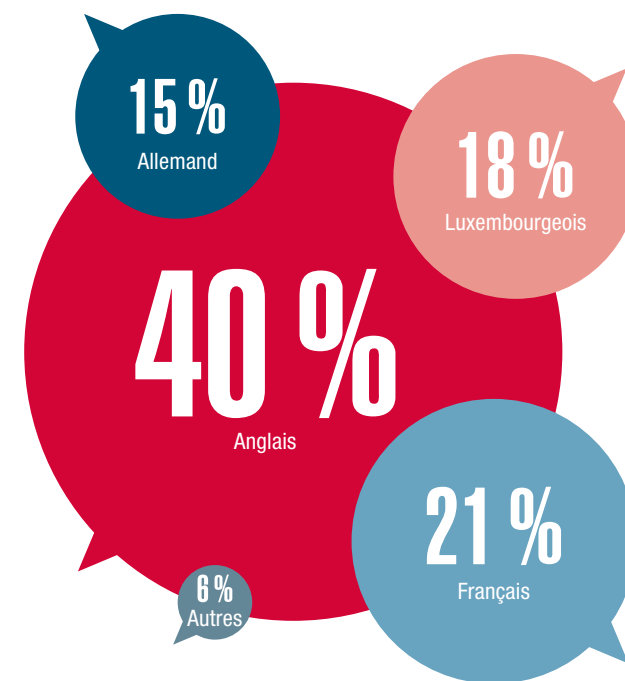
# LES FORMATIONS EN LANGUES DANS LES ENTREPRISES DU SECTEUR PRIVÉ

Octobre 2019

concernées par l'aide financière de l'État à la formation  
Année de référence: 2017

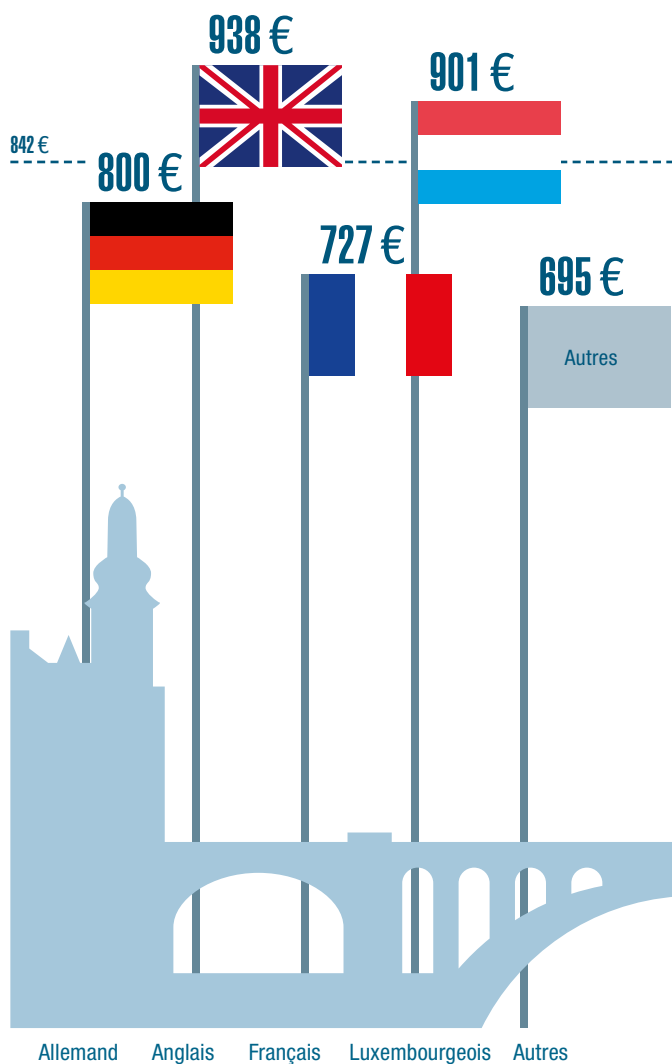
## Répartition de l'investissement

L'Anglais prend une part prépondérante



## Coût par participant\*

Près de **850 euros** en moyenne, par an

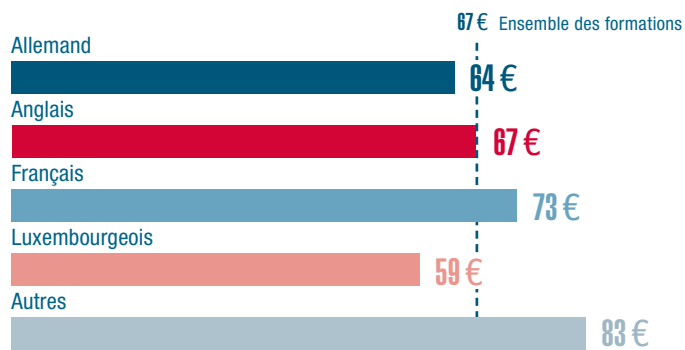


Autres : Arabe, Chinois, Croate, Espagnol, Grec, Hongrois, Italien, Japonais, Néerlandais, Norvégien, Portugais, Russe.

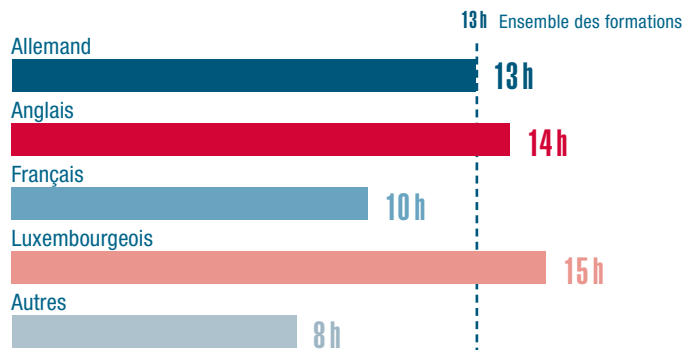
\* Investissement direct en formation divisé par le nombre de participants.

## Coût horaire\*\* et durée des formations\*\*\*

Une formation en **Luxembourgeois** coûte moins cher...



... et dure plus longtemps

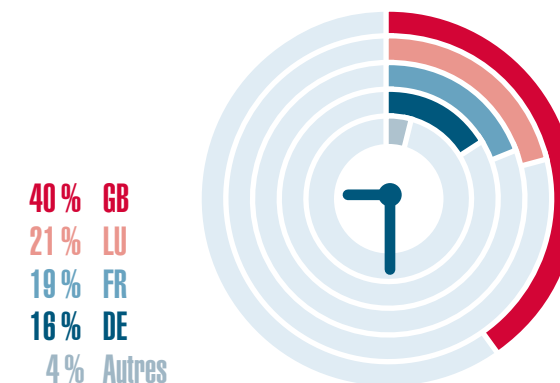


\*\* Investissement direct en formation divisé par le nombre d'heures de formation.

\*\*\* Nombre d'heures de formation divisé par le nombre de participants.

## Répartition des heures

40% des heures de formation en **Anglais**



## Répartition des participants

57% se forment au moins dans **une des 3 langues officielles** du Luxembourg

