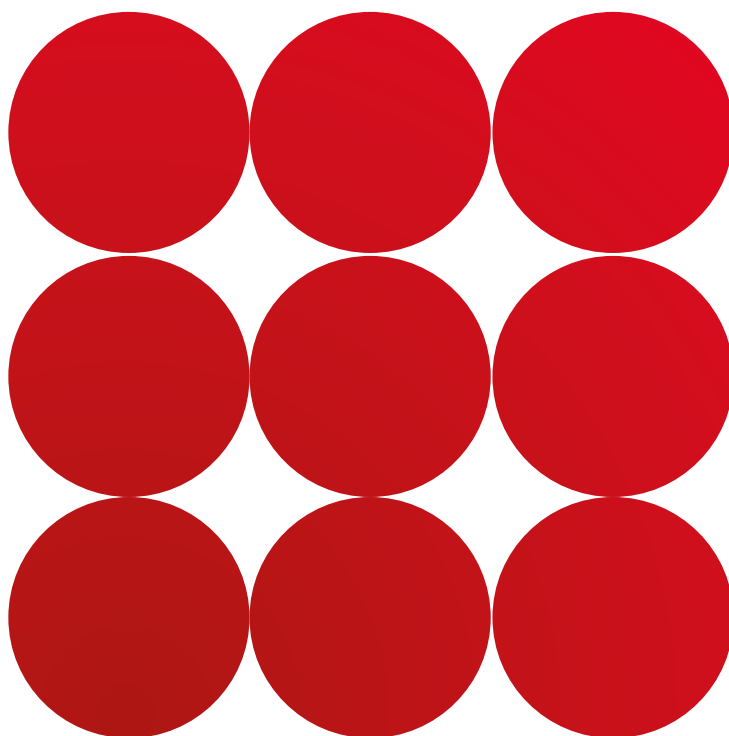


OFFRE DE FORMATION — CHIFFRES CLÉS

Mars 2025



L'offre de formation continue : chiffres clés

L'Observatoire de la formation de l'INFPC mène une enquête récurrente dont le but est d'apporter un éclairage sur la structure de l'offre de formation et les pratiques des organismes de formation au Luxembourg.

Ce dépliant présente les chiffres clés issus de la brochure « [Offre de formation continue - Mars 2025](#) ».



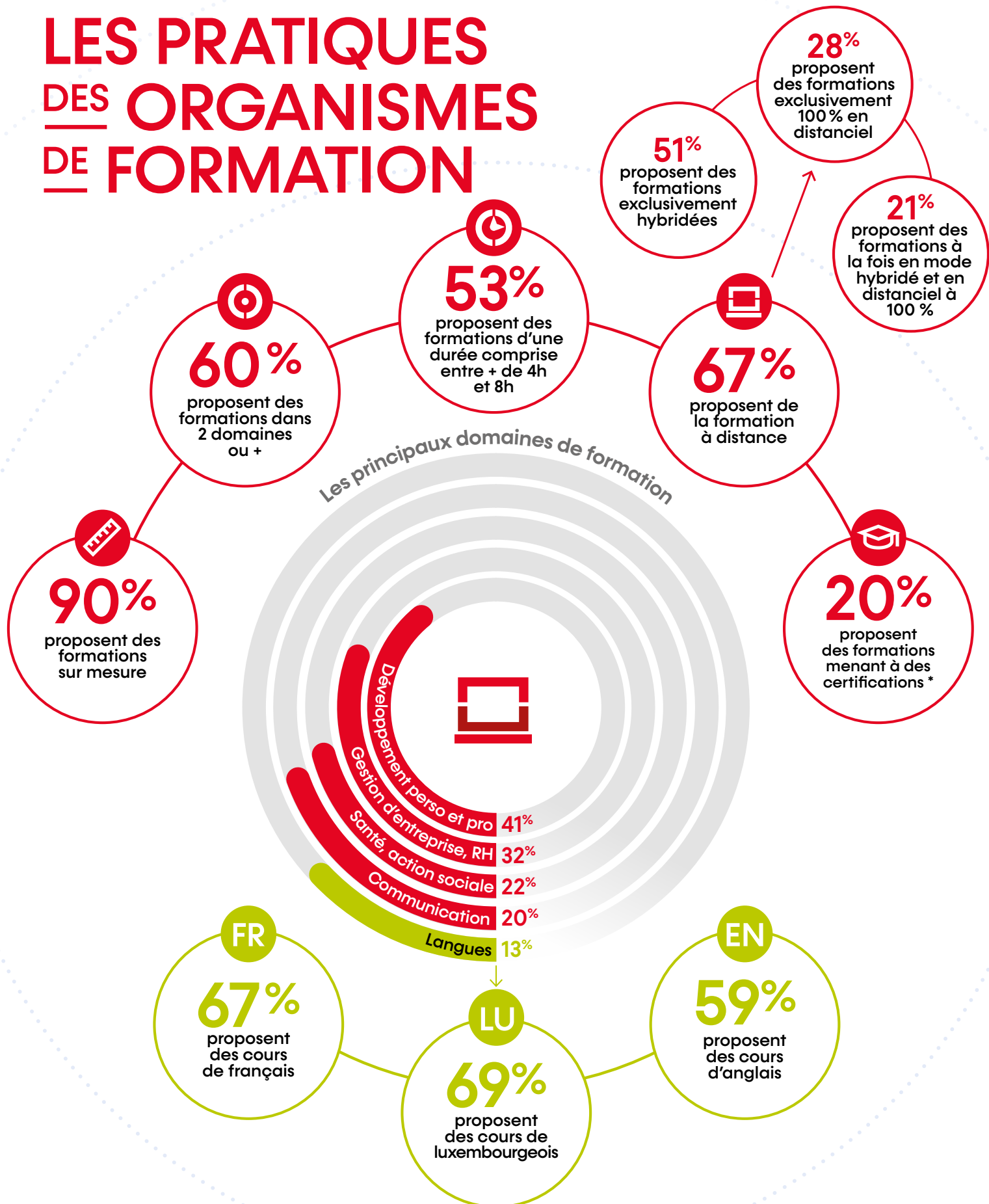
Il existe plusieurs types d'organismes de formation autorisés à dispenser des formations au Luxembourg. Selon leur statut, la législation leur impose des conditions spécifiques pour pouvoir exercer. Trois catégories d'organismes de formation sont représentées :

- **organismes privés ;**
- **organismes institutionnels/sectoriels ;**
- **associations sans but lucratif (asbl).**

Pour cette cinquième édition de l'enquête, administrée en 2024, 1 395 organismes de formation sont répertoriés. C'est 179 contacts de plus que lors de la précédente édition de l'enquête en 2020 et 2,4 fois plus que lors de la première édition de l'enquête en 2010.

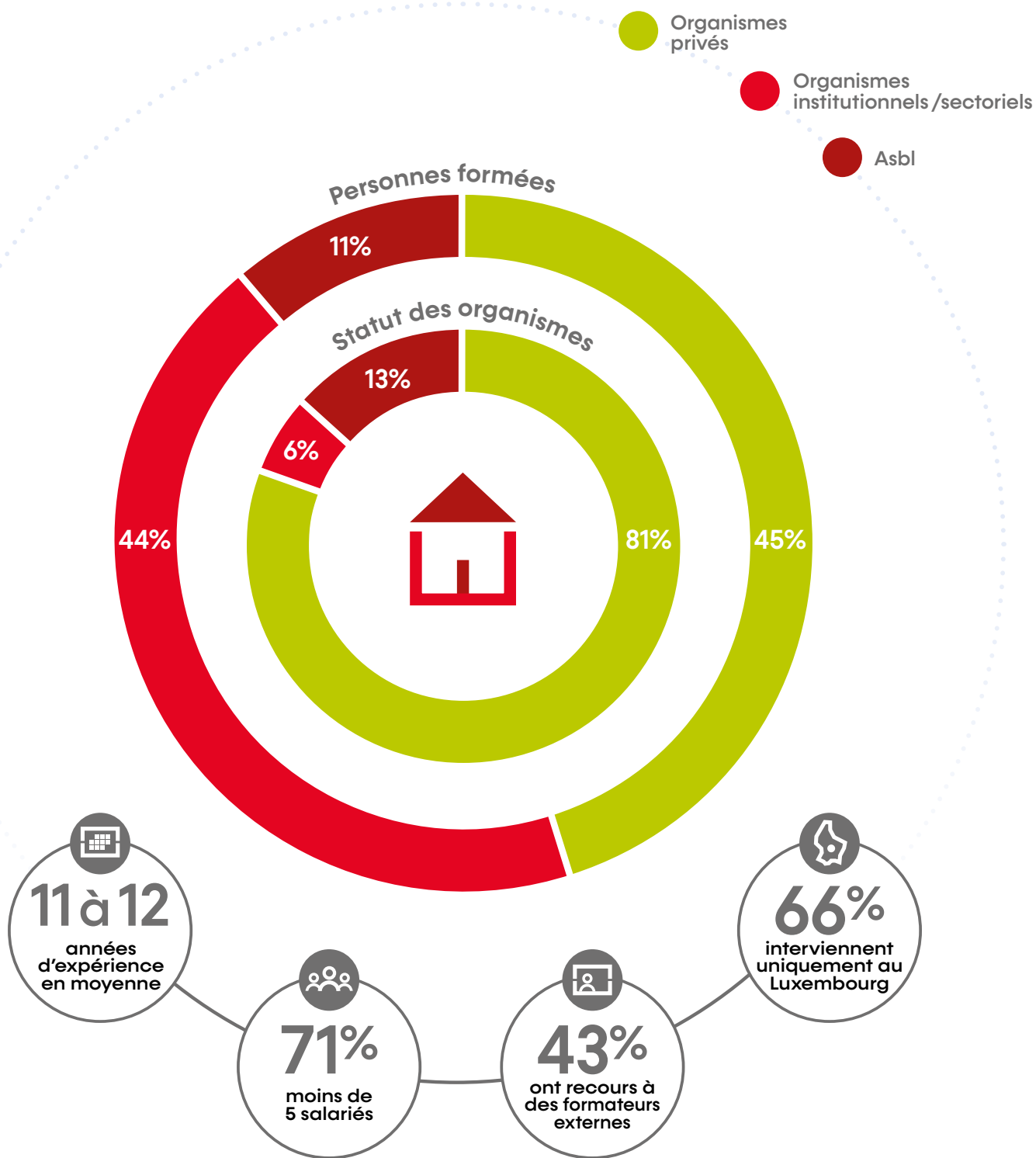
Au total, 471 des organismes de formation répertoriés en 2024 ont répondu à l'enquête. Seules 372 réponses complètes ont été considérées, soit 9 % de plus, relativement à l'enquête 2020.

LES PRATIQUES DES ORGANISMES DE FORMATION

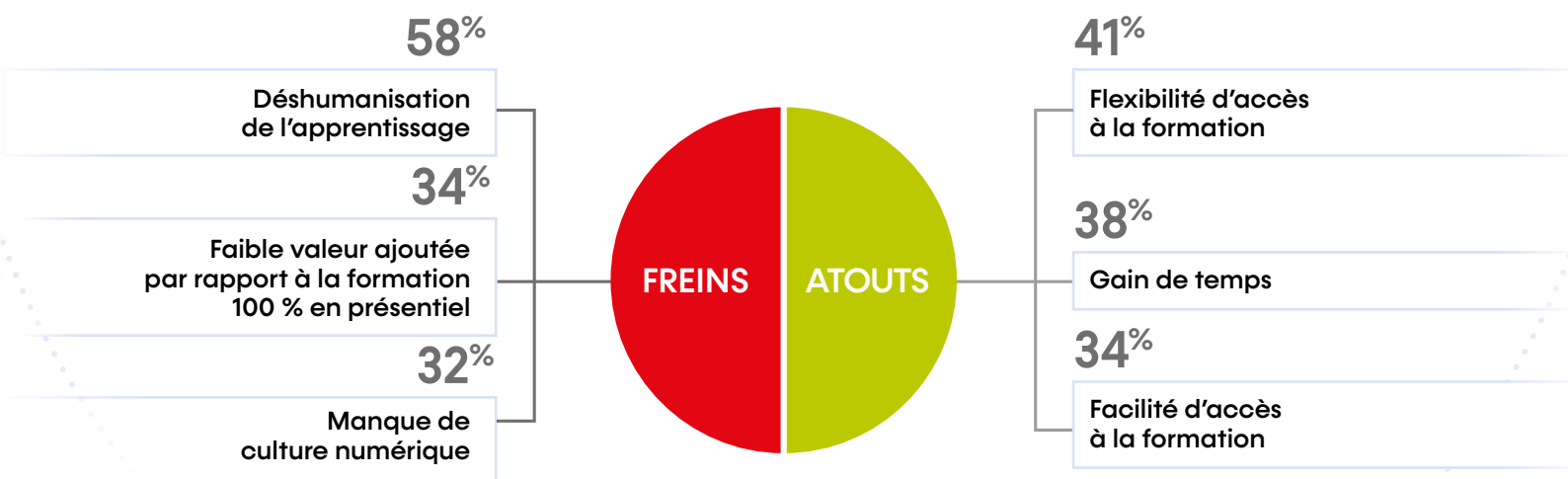
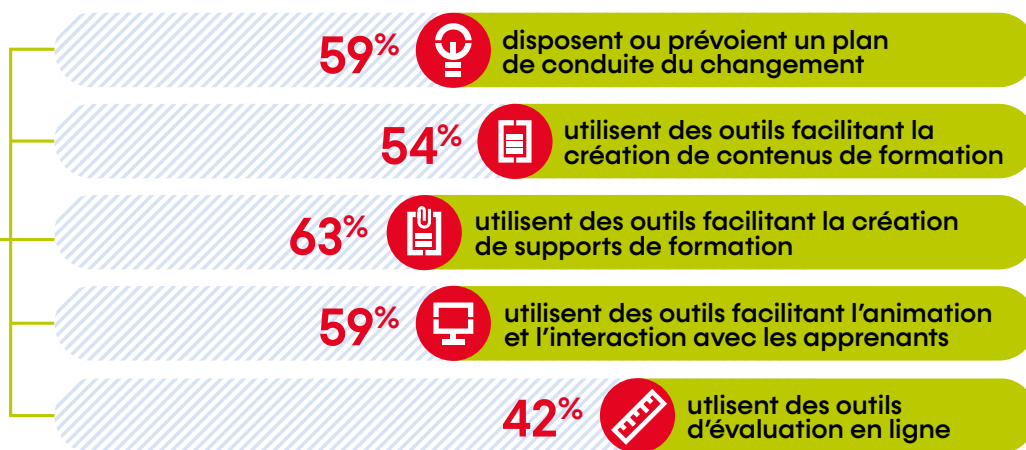
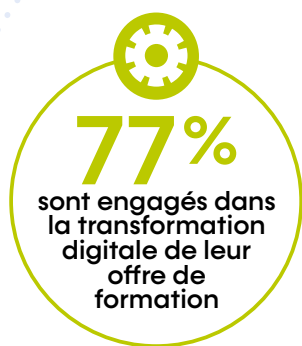
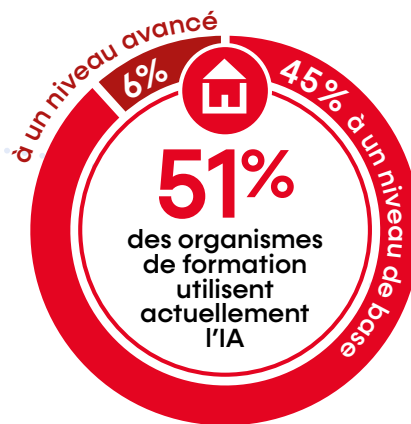


* Certifications nationales ou internationales reconnues au sein d'un métier, d'un secteur d'activité ou d'une branche professionnelle.

LES ORGANISMES DE FORMATION



DIGITALISATION DE LA FORMATION





Éditeur
INFPC
Établissement public
Immeuble CUBUS C2
2, rue Peternelchen
L-2370 Howald

Contact
Responsable
Observatoire
de la formation
Alex Durand
T + 352 46 96 12-201
alex.durand@infpc.lu

Téléchargement
lifelong-learning.lu

