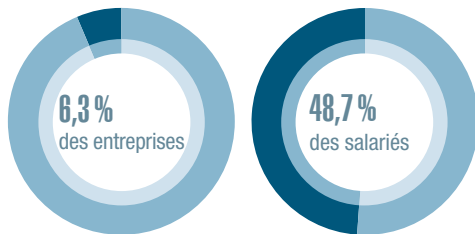
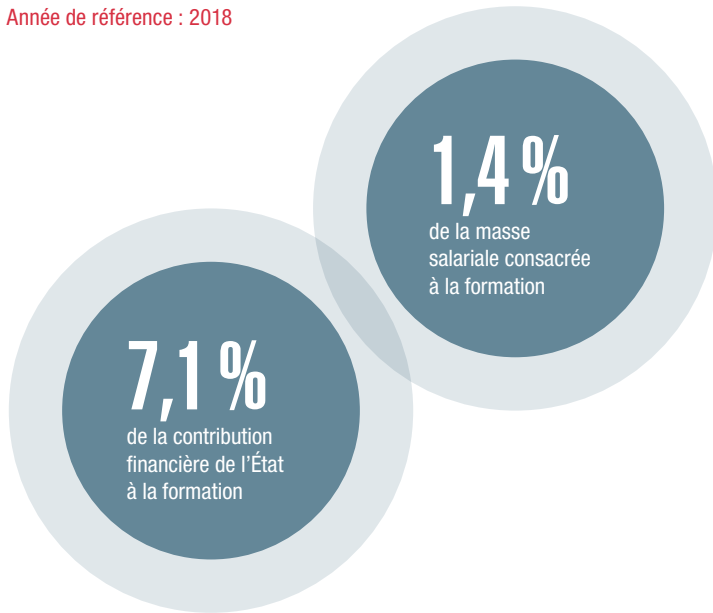


SANTÉ HUMAINE ET ACTION SOCIALE

Section Q de la NACE Rév. 2
Année de référence : 2018

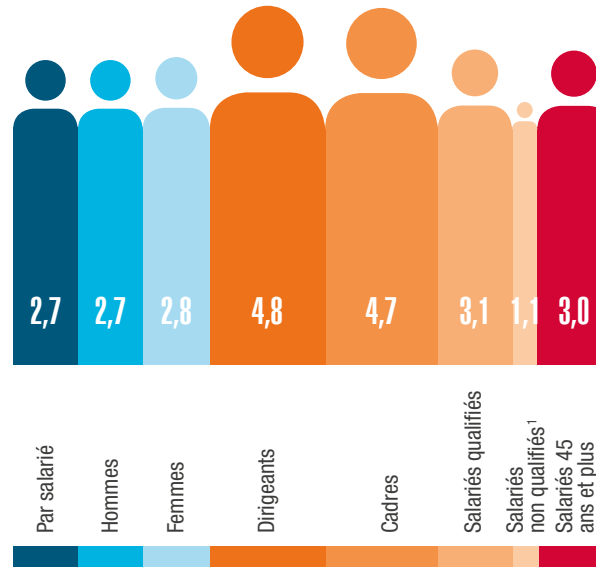


du secteur concerné(e)s par l'aide financière de l'État à la formation

ACCÈS À LA FORMATION

Nombre moyen de participations à des formations

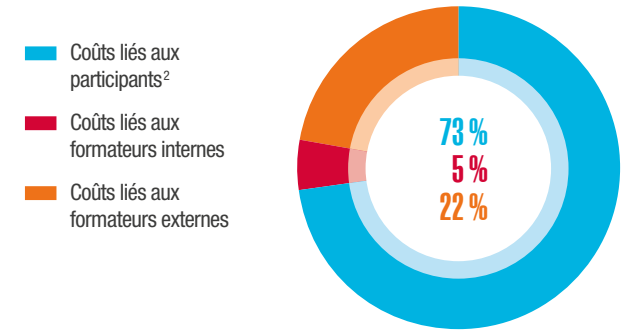
- Par salarié
- Selon le sexe
- Selon le statut professionnel
- Par salarié âgé de plus de 45 ans



¹ Sans diplôme reconnu et ancienneté < 10 ans.

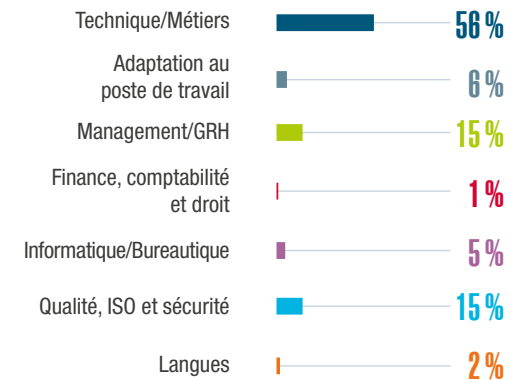
EFFORT DE FORMATION

Structure de l'investissement direct en formation

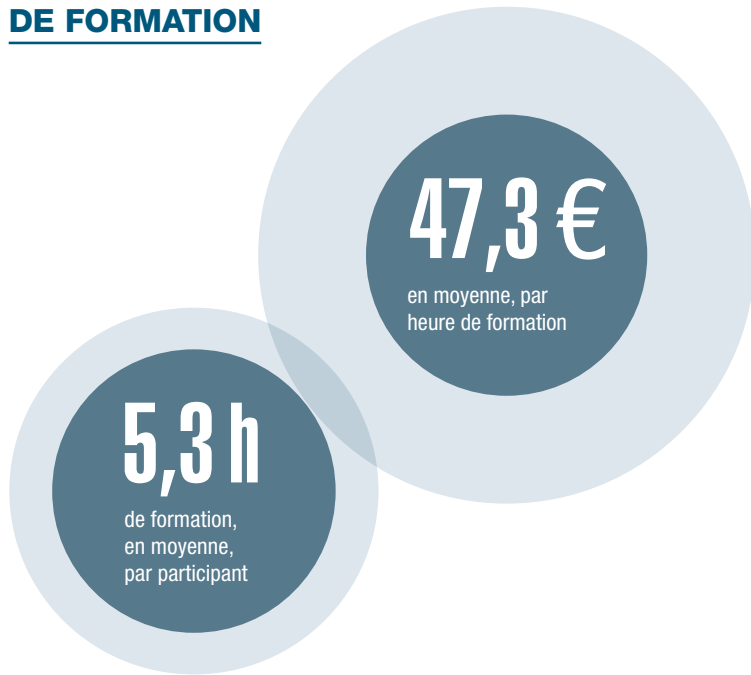


² 70 % : Salaires des participants / 3 % : Coûts annexes des participants.

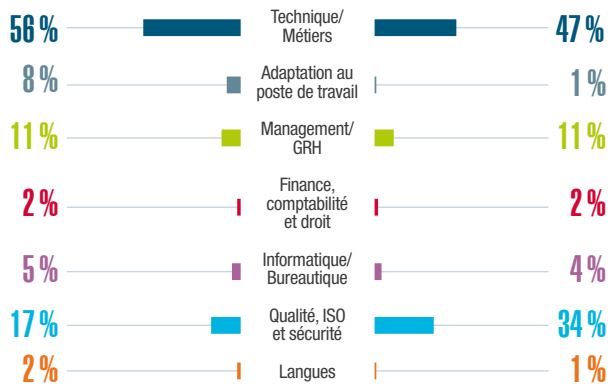
Répartition du montant de l'investissement direct en formation selon le domaine de formation



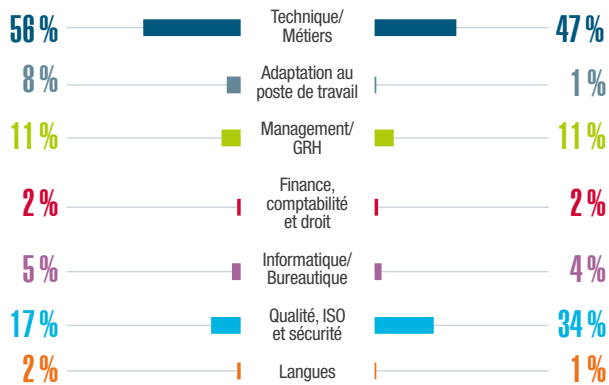
EFFORT DE FORMATION



Répartition du nombre d'heures de formation selon le domaine de formation*

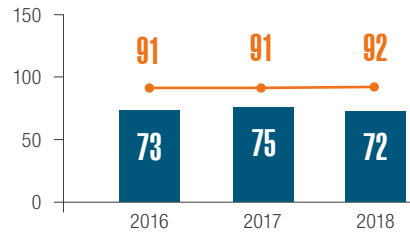


Répartition du nombre de participants selon le domaine de formation



COFINANCEMENT PUBLIC

Évolution du nombre d'entreprises et du nombre de demandes de cofinancement



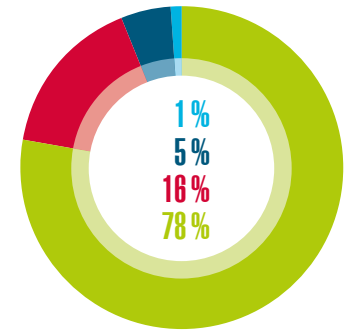
- Entreprises concernées
- Demandes de cofinancement (entreprises seules ou rassemblées en groupe)



COFINANCEMENT PUBLIC

Répartition de l'aide financière selon la taille des entreprises

- 1 à 9 salariés
- 10 à 49 salariés
- 50 à 249 salariés
- 250 salariés et plus



Aide moyenne par salarié selon la taille des entreprises

- 1 à 9 salariés
- 10 à 49 salariés
- 50 à 249 salariés
- 250 salariés et plus



Source

Le périmètre d'analyse de la présente publication est fixé par les données brutes extraites des demandes de cofinancement éligibles en matière de formation professionnelle continue pour l'exercice 2018 à la date d'extraction des données : 18 janvier 2021.

Les données sur la structure économique nationale ont été fournies par le Statec et l'Inspection générale de la sécurité sociale (IGSS).

Éditeur

INFPC
Établissement public
Immeuble CUBUS C2
2, rue Peterelchen
L-2370 Howald
Téléchargement
www.lifelong-learning.lu/fpc

* La somme est différente de 100% en raison du jeu des arrondis.