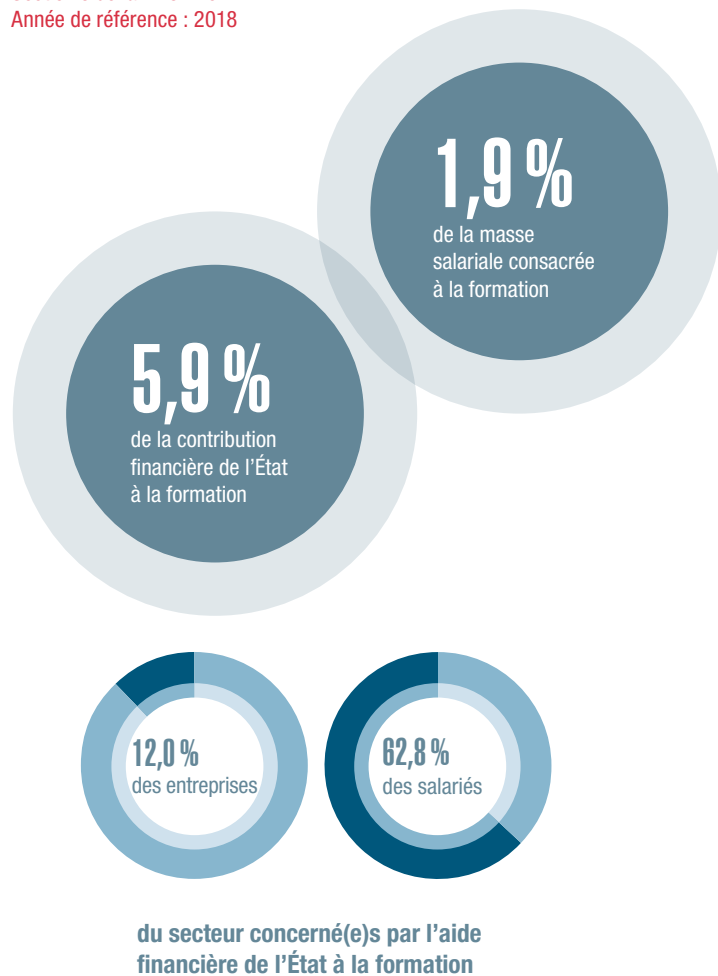


# INFORMATION ET COMMUNICATION

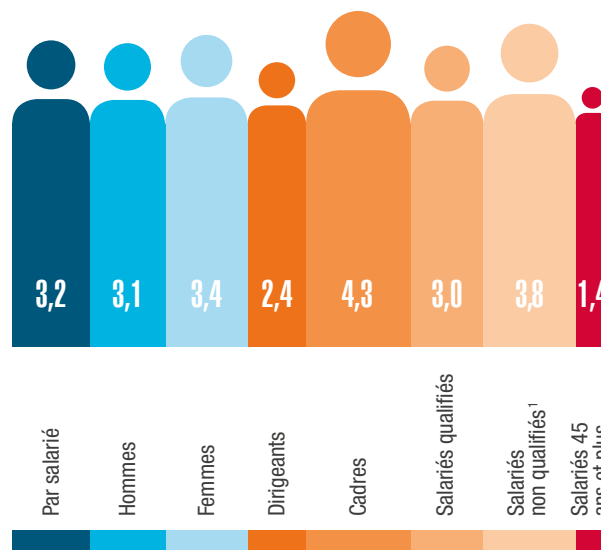
Section J de la NACE Rév. 2  
Année de référence : 2018



## ACCÈS À LA FORMATION

Nombre moyen de participations à des formations

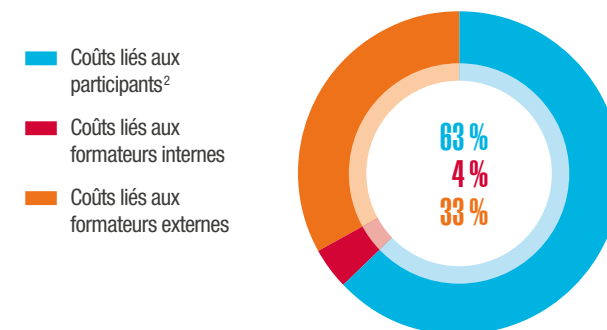
- Par salarié
- Selon le sexe
- Selon le statut professionnel
- Par salarié âgé de plus de 45 ans



<sup>1</sup> Sans diplôme reconnu et ancienneté < 10 ans.

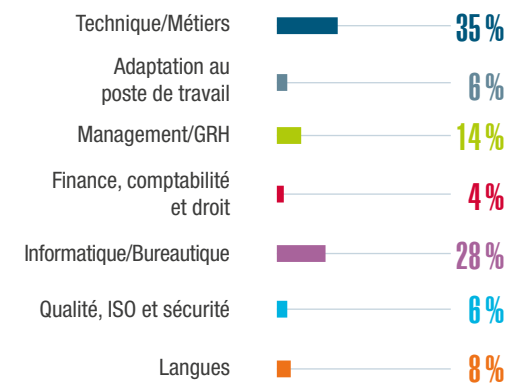
## EFFORT DE FORMATION

Structure de l'investissement direct en formation



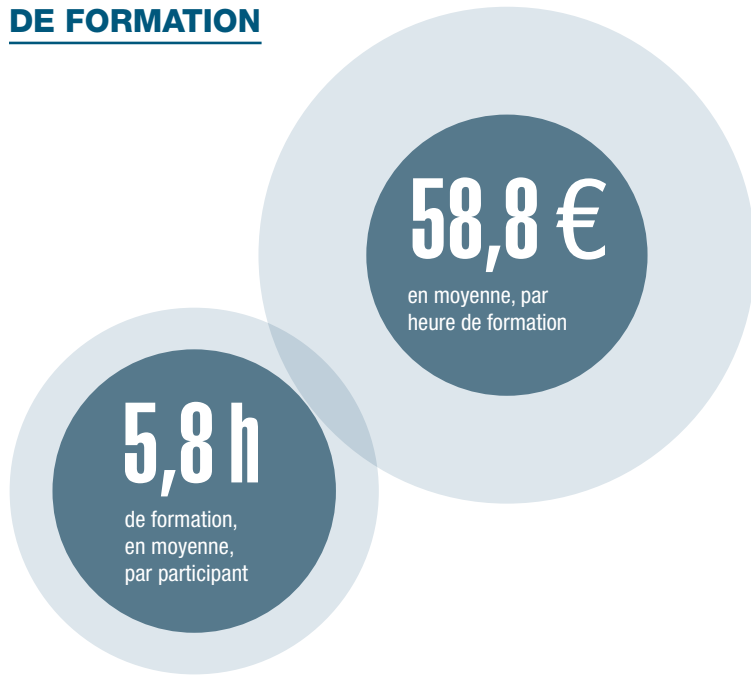
<sup>2</sup> 57% : Salaires des participants / 6% : Coûts annexes des participants.

Répartition du montant de l'investissement direct en formation selon le domaine de formation\*

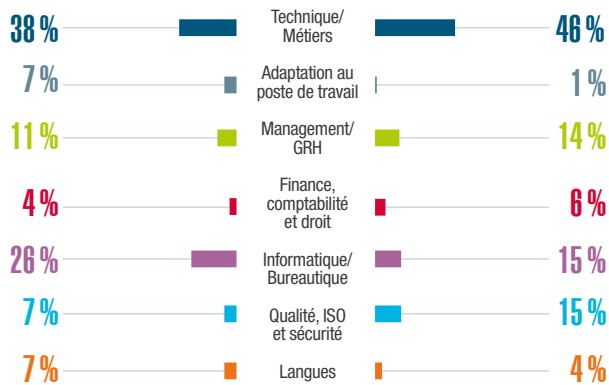


\* La somme est différente de 100% en raison du jeu des arrondis.

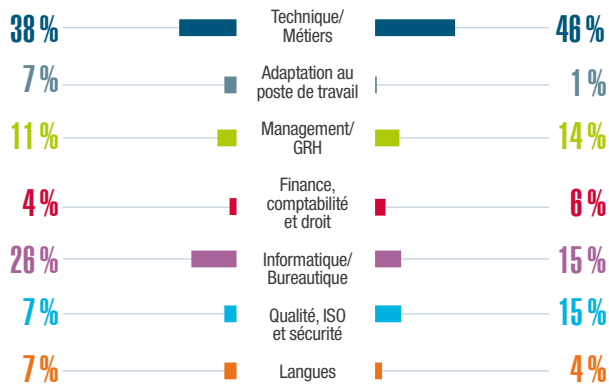
## EFFORT DE FORMATION



### Répartition du nombre d'heures de formation selon le domaine de formation

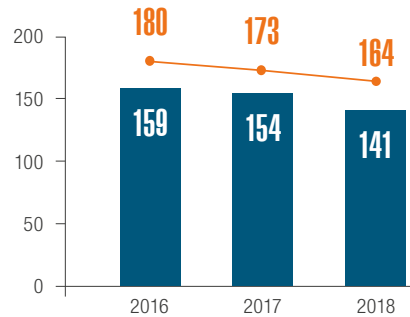


### Répartition du nombre de participants selon le domaine de formation\*



## COFINANCEMENT PUBLIC

### Évolution du nombre d'entreprises et du nombre de demandes de cofinancement



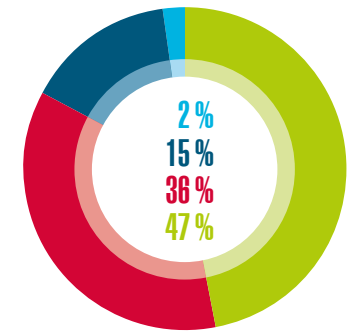
Entreprises concernées  
Demandes de cofinancement (entreprises seules ou rassemblées en groupe)



## COFINANCEMENT PUBLIC

### Répartition de l'aide financière selon la taille des entreprises

1 à 9 salariés  
10 à 49 salariés  
50 à 249 salariés  
250 salariés et plus



### Aide moyenne par salarié selon la taille des entreprises

1 à 9 salariés  
10 à 49 salariés  
50 à 249 salariés  
250 salariés et plus



#### Source

Le périmètre d'analyse de la présente publication est fixé par les données brutes extraites des demandes de cofinancement éligibles en matière de formation professionnelle continue pour l'exercice 2018 à la date d'extraction des données : 18 janvier 2021.

Les données sur la structure économique nationale ont été fournies par le Statec et l'Inspection générale de la sécurité sociale (IGSS).

#### Éditeur

INFPC  
Établissement public  
Immeuble CUBUS C2  
2, rue Peterelchen  
L-2370 Howald  
**Téléchargement**  
[www.lifelong-learning.lu/fpc](http://www.lifelong-learning.lu/fpc)

\* La somme est différente de 100% en raison du jeu des arrondis.