

ARTS, SPECTACLES, ACTIVITÉS RÉCRÉATIVES ET AUTRES ACTIVITÉS DE SERVICES

Sections R et S de la NACE Rév. 2
Année de référence : 2018

1,9 %

de la masse
salariale consacrée
à la formation

0,8 %

de la contribution
financière de l'État
à la formation

5,1 %
des entreprises

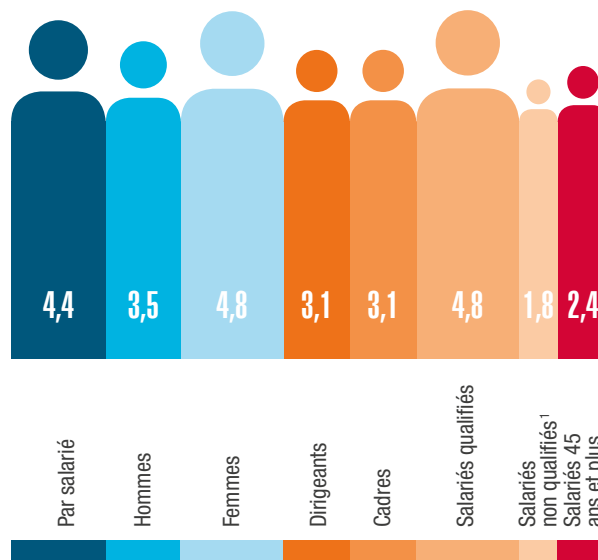
20,8 %
des salariés

du secteur concerné(e)s par l'aide
financière de l'État à la formation

ACCÈS À LA FORMATION

Nombre moyen de
participations à des formations

- Par salarié
- Selon le sexe
- Selon le statut professionnel
- Par salarié âgé de plus de 45 ans

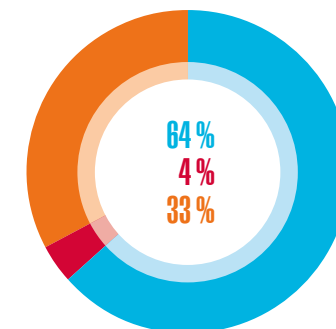


¹ Sans diplôme reconnu et ancienneté < 10 ans.

EFFORT DE FORMATION

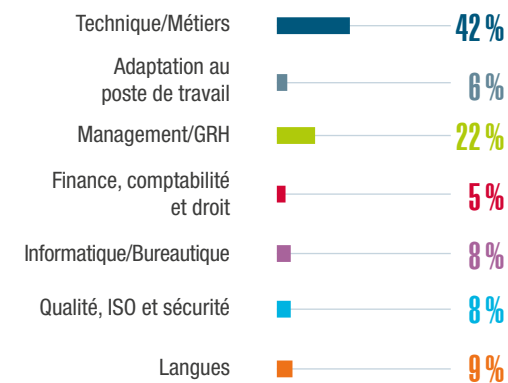
Structure de l'investissement
direct en formation*

- Coûts liés aux participants²
- Coûts liés aux formateurs internes
- Coûts liés aux formateurs externes



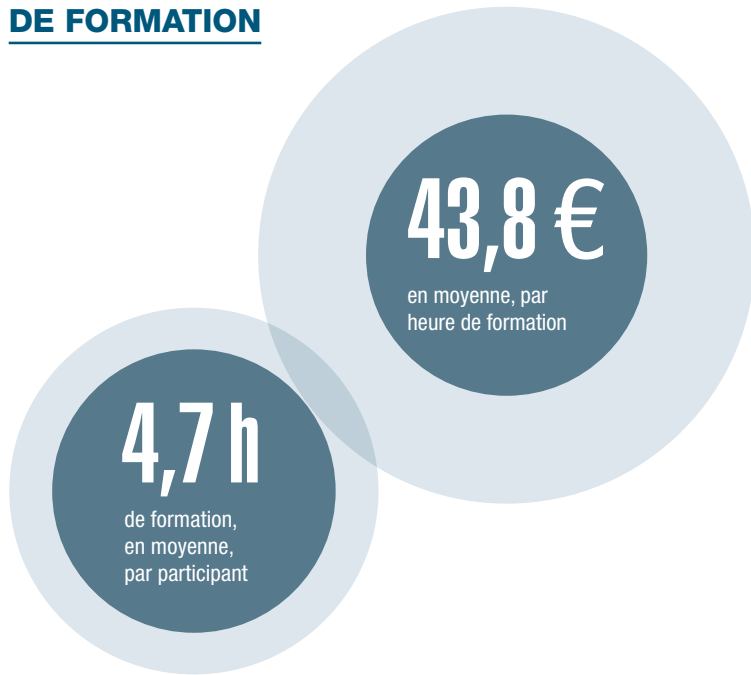
² 57 % : Salaires des participants / 7 % : Coûts annexes des participants.

Répartition du montant de l'investissement direct
en formation selon le domaine de formation

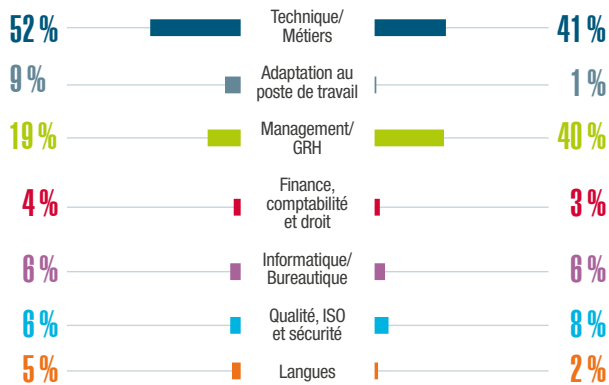


* La somme est différente de 100 % en raison du jeu des arrondis.

EFFORT DE FORMATION



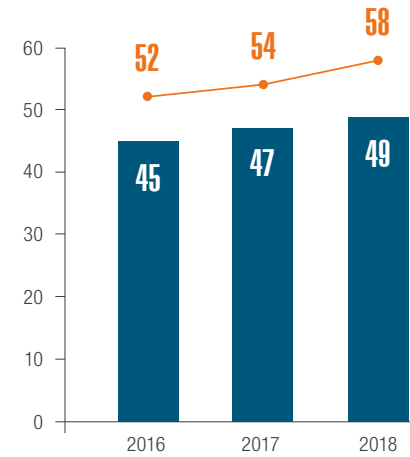
Répartition du nombre d'heures de formation selon le domaine de formation*



Répartition du nombre de participants selon le domaine de formation*

COFINANCEMENT PUBLIC

Évolution du nombre d'entreprises et du nombre de demandes de cofinancement



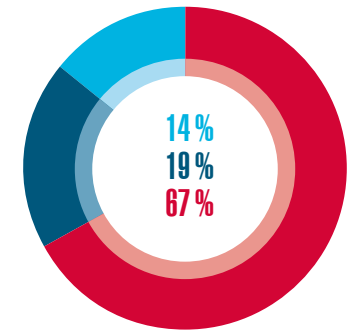
Entreprises concernées
Demandes de cofinancement (entreprises seules ou rassemblées en groupe)



COFINANCEMENT PUBLIC

Répartition de l'aide financière selon la taille des entreprises

1 à 9 salariés
10 à 49 salariés
50 à 249 salariés



Aide moyenne par salarié selon la taille des entreprises

1 à 9 salariés
10 à 49 salariés
50 à 249 salariés



Source

Le périmètre d'analyse de la présente publication est fixé par les données brutes extraites des demandes de cofinancement éligibles en matière de formation professionnelle continue pour l'exercice 2018 à la date d'extraction des données : 18 janvier 2021.

Les données sur la structure économique nationale ont été fournies par le Statec et l'Inspection générale de la sécurité sociale (IGSS).

Éditeur

INFPC
Établissement public
Immeuble CUBUS C2
2, rue Petermelchen
L-2370 Howald
Téléchargement
www.lifelong-learning.lu/fpc

* La somme est différente de 100% en raison du jeu des arrondis.