

# ACTIVITÉS FINANCIÈRES ET D'ASSURANCE

Section H de la NACE Rév. 2  
Année de référence : 2018

1,8 %

de la masse salariale consacrée à la formation

28,2 %

de la contribution financière de l'État à la formation

31,7 %  
des entreprises

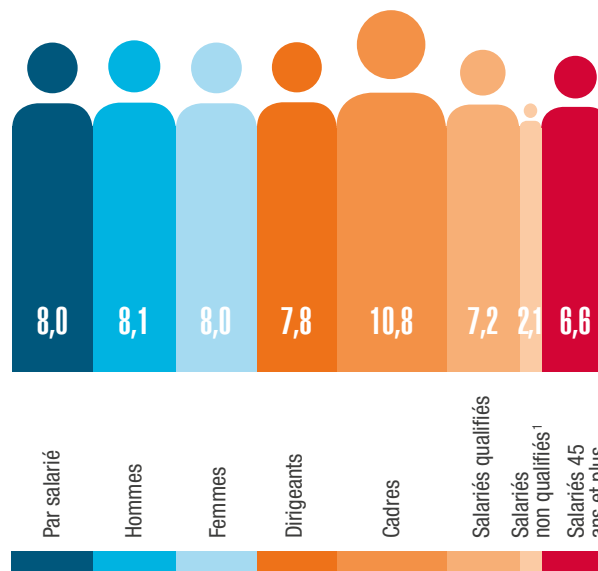
74,3 %  
des salariés

du secteur concerné(e)s par l'aide financière de l'État à la formation

## ACCÈS À LA FORMATION

Nombre moyen de participations à des formations

- Par salarié
- Selon le sexe
- Selon le statut professionnel
- Par salarié âgé de plus de 45 ans

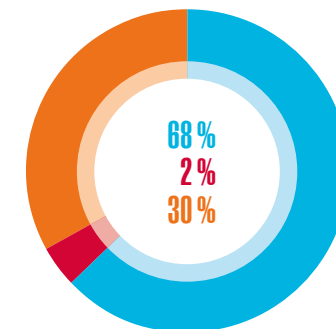


<sup>1</sup> Sans diplôme reconnu et ancienneté < 10 ans.

## EFFORT DE FORMATION

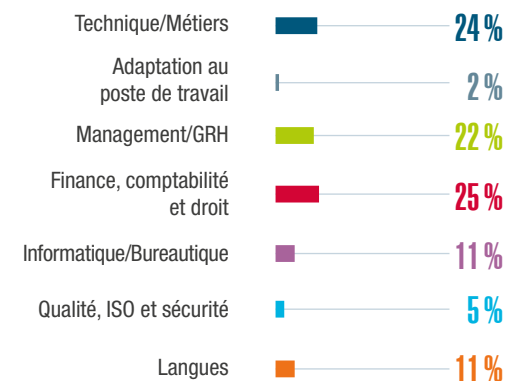
Structure de l'investissement direct en formation

- Coûts liés aux participants<sup>2</sup>
- Coûts liés aux formateurs internes
- Coûts liés aux formateurs externes

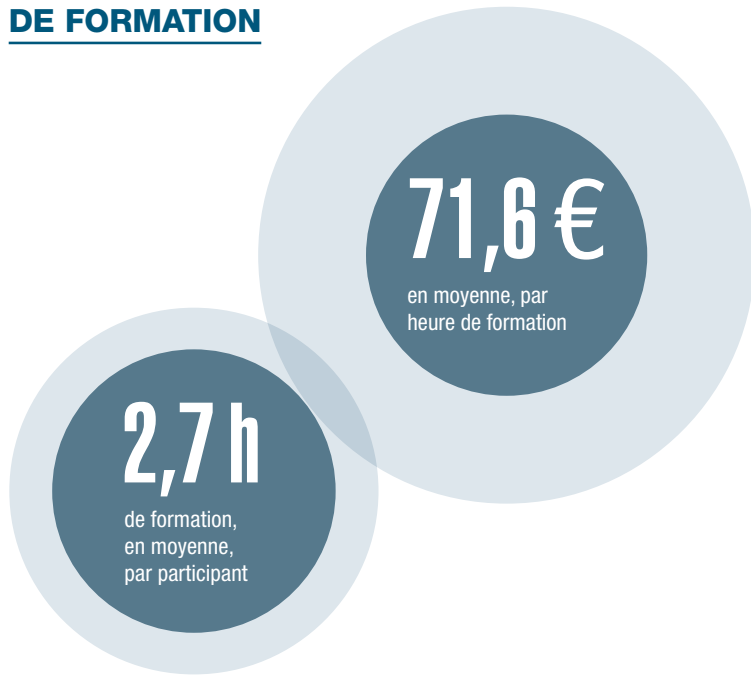


<sup>2</sup> 65 % : Salaires des participants / 3 % : Coûts annexes des participants.

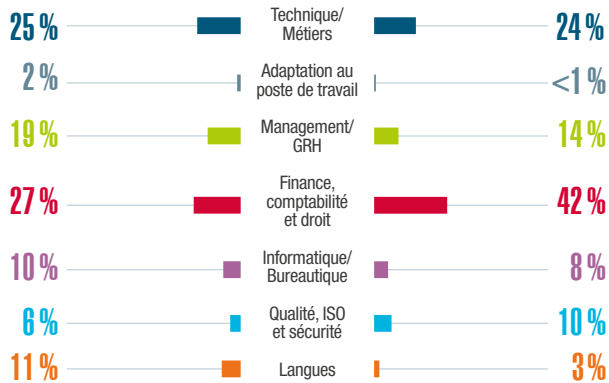
Répartition du montant de l'investissement direct en formation selon le domaine de formation



## EFFORT DE FORMATION



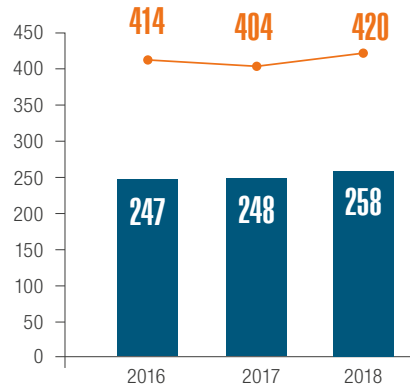
### Répartition du nombre d'heures de formation selon le domaine de formation



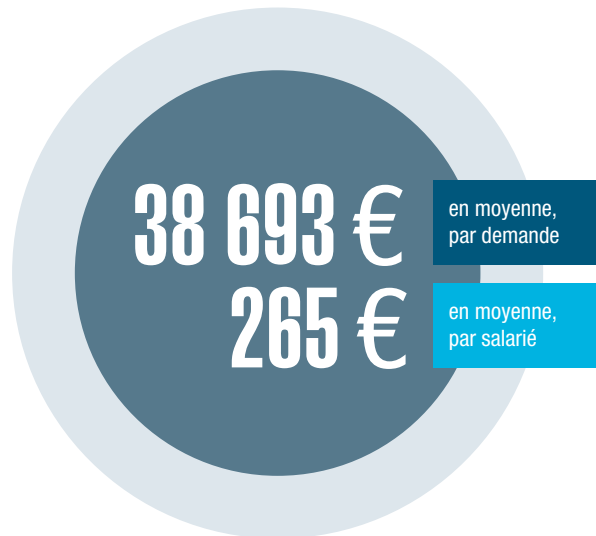
### Répartition du nombre de participants selon le domaine de formation\*

## COFINANCEMENT PUBLIC

### Évolution du nombre d'entreprises et du nombre de demandes de cofinancement



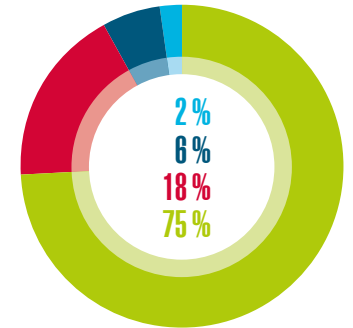
Entreprises concernées  
Demandes de cofinancement (entreprises seules ou rassemblées en groupe)



## COFINANCEMENT PUBLIC

### Répartition de l'aide financière selon la taille des entreprises\*

1 à 9 salariés  
10 à 49 salariés  
50 à 249 salariés  
250 salariés et plus



\* La somme est différente de 100% en raison du jeu des arrondis.

### Aide moyenne par salarié selon la taille des entreprises

1 à 9 salariés  
10 à 49 salariés  
50 à 249 salariés  
250 salariés et plus



### Source

Le périmètre d'analyse de la présente publication est fixé par les données brutes extraites des demandes de cofinancement éligibles en matière de formation professionnelle continue pour l'exercice 2018 à la date d'extraction des données : 18 janvier 2021.

Les données sur la structure économique nationale ont été fournies par le Statec et l'Inspection générale de la sécurité sociale (IGSS).

### Éditeur

INFPC  
Établissement public  
Immeuble CUBUS C2  
2, rue Petermelchen  
L-2370 Howald  
**Téléchargement**  
[www.lifelong-learning.lu/fpc](http://www.lifelong-learning.lu/fpc)