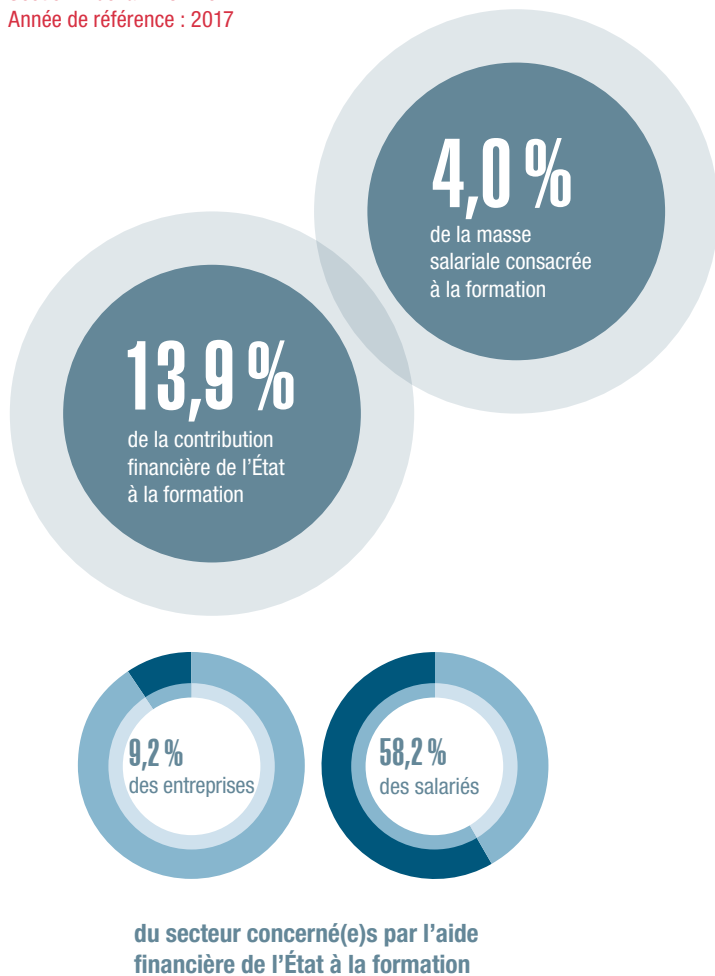


TRANSPORTS ET ENTREPOSAGE

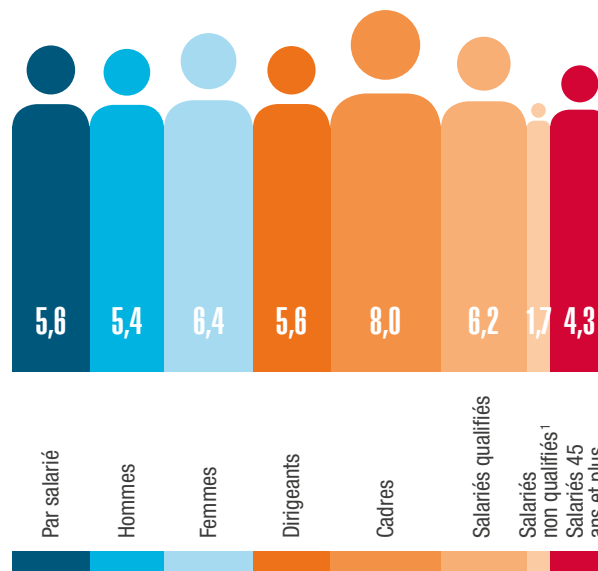
Section H de la NACE Rév. 2
Année de référence : 2017



ACCÈS À LA FORMATION

Nombre moyen de participations à des formations

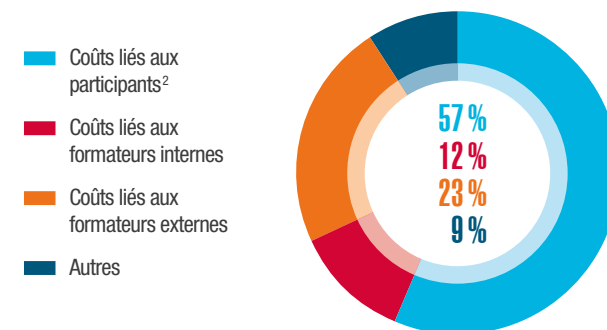
- Par salarié
- Selon le sexe
- Selon le statut professionnel
- Par salarié âgé de plus de 45 ans



¹ Sans diplôme reconnu et ancienneté < 10 ans.

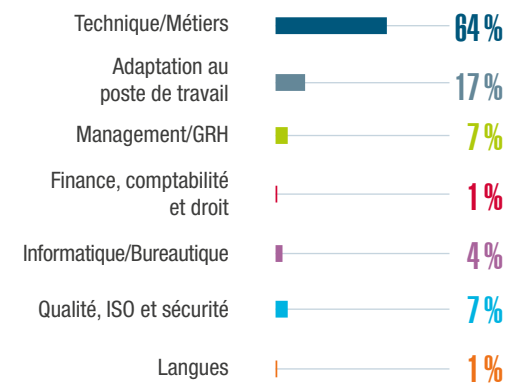
EFFORT DE FORMATION

Structure de l'investissement direct en formation*



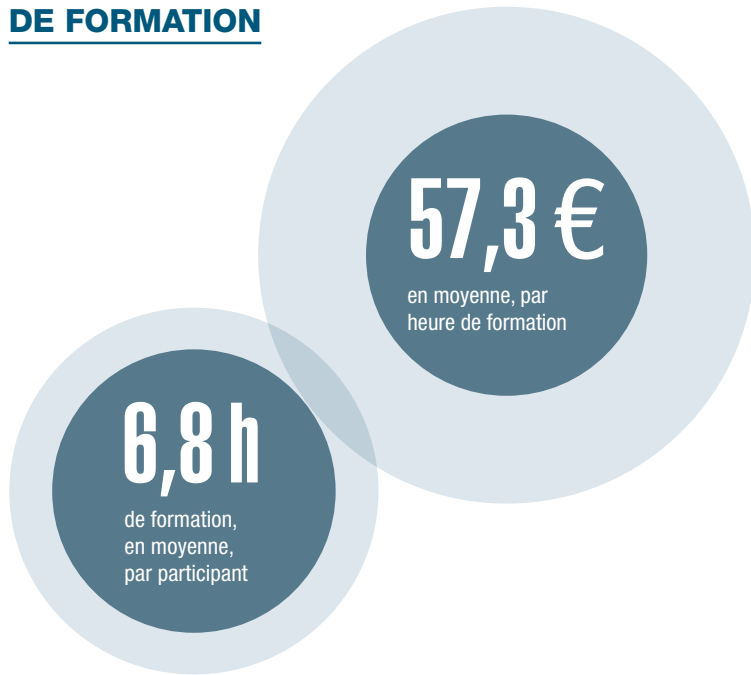
² 54% : Salaires des participants / 3% : Coûts annexes des participants.

Répartition du montant de l'investissement direct en formation selon le domaine de formation*

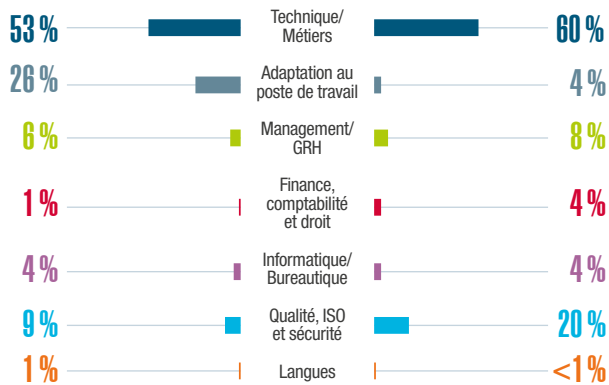


* La somme est différente de 100% en raison du jeu des arrondis.

EFFORT DE FORMATION



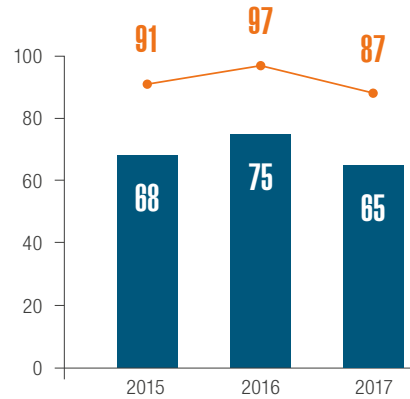
Répartition du nombre d'heures de formation selon le domaine de formation



Répartition du nombre de participants selon le domaine de formation

COFINANCEMENT PUBLIC

Évolution du nombre d'entreprises et du nombre de demandes de cofinancement



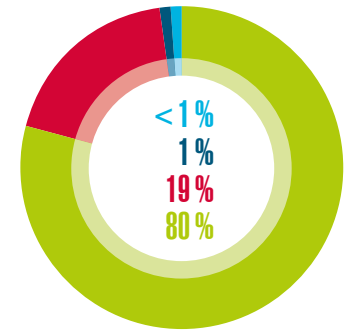
Entreprises concernées
Demandes de cofinancement (entreprises seules ou rassemblées en groupe)



COFINANCEMENT PUBLIC

Répartition de l'aide financière selon la taille des entreprises

1 à 9 salariés
10 à 49 salariés
50 à 249 salariés
250 salariés et plus



Aide moyenne par salarié selon la taille des entreprises

1 à 9 salariés
10 à 49 salariés
50 à 249 salariés
250 salariés et plus



** Donnée non fournie en raison de la faible taille de l'effectif.

Source
Le périmètre d'analyse de la présente publication est fixé par les données brutes extraites des demandes de cofinancement éligibles en matière de formation professionnelle continue pour l'exercice 2017 à la date d'extraction des données : 10 avril 2020.

Les données sur la structure économique nationale ont été fournies par le Statec et l'Inspection générale de la sécurité sociale (IGSS).

Éditeur
INFPC
Établissement public
Immeuble CUBUS C2
2, rue Peterelchen
L-2370 Howald
Téléchargement
www.lifelong-learning.lu/fpc