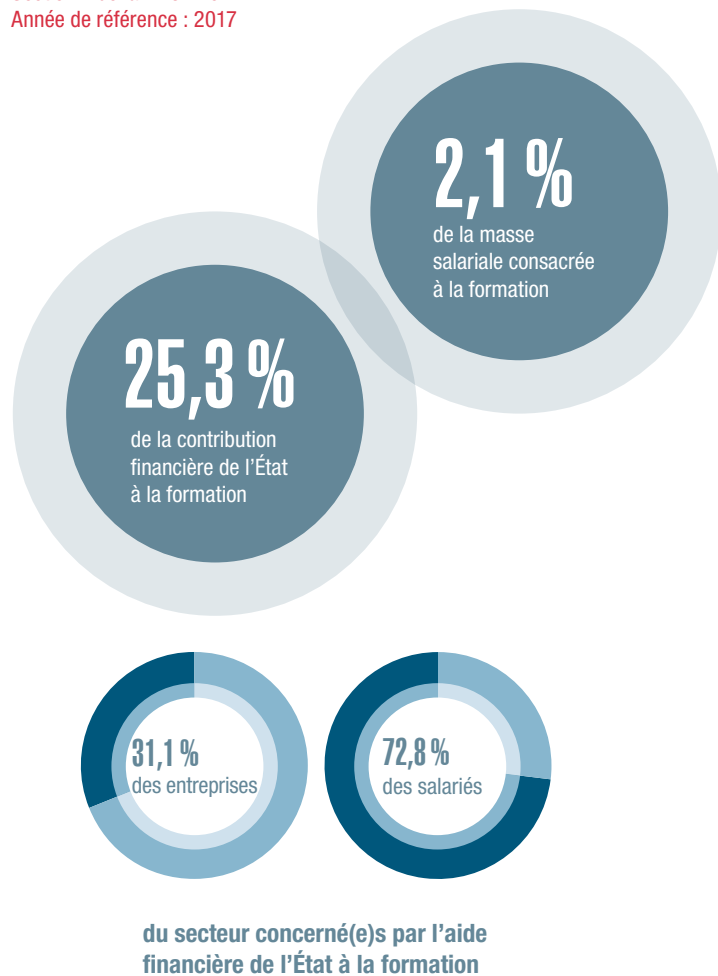


# ACTIVITÉS FINANCIÈRES ET D'ASSURANCE

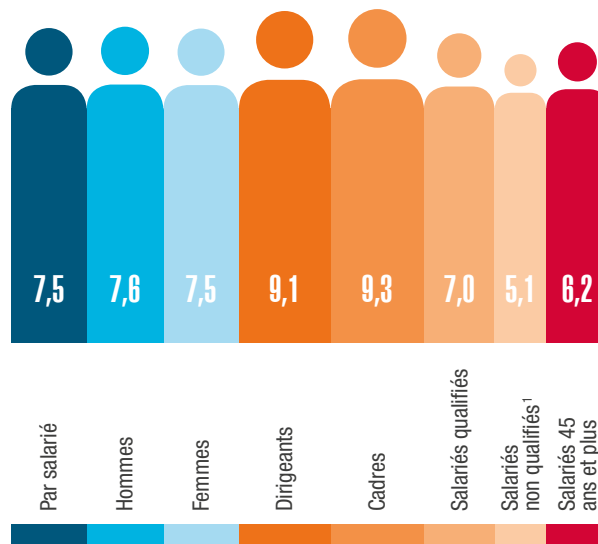
Section K de la NACE Rév. 2  
Année de référence : 2017



## ACCÈS À LA FORMATION

Nombre moyen de participations à des formations

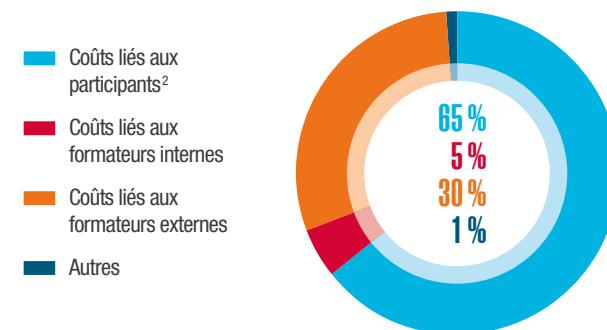
- Par salarié
- Selon le sexe
- Selon le statut professionnel
- Par salarié âgé de plus de 45 ans



<sup>1</sup> Sans diplôme reconnu et ancienneté < 10 ans.

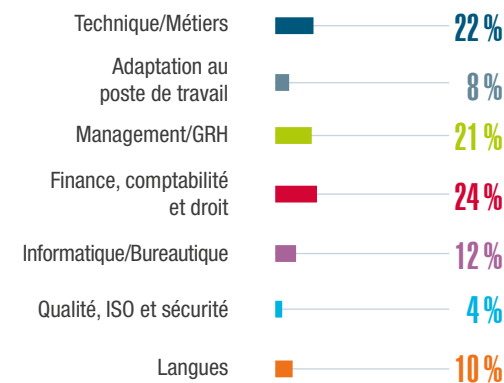
## EFFORT DE FORMATION

Structure de l'investissement direct en formation\*



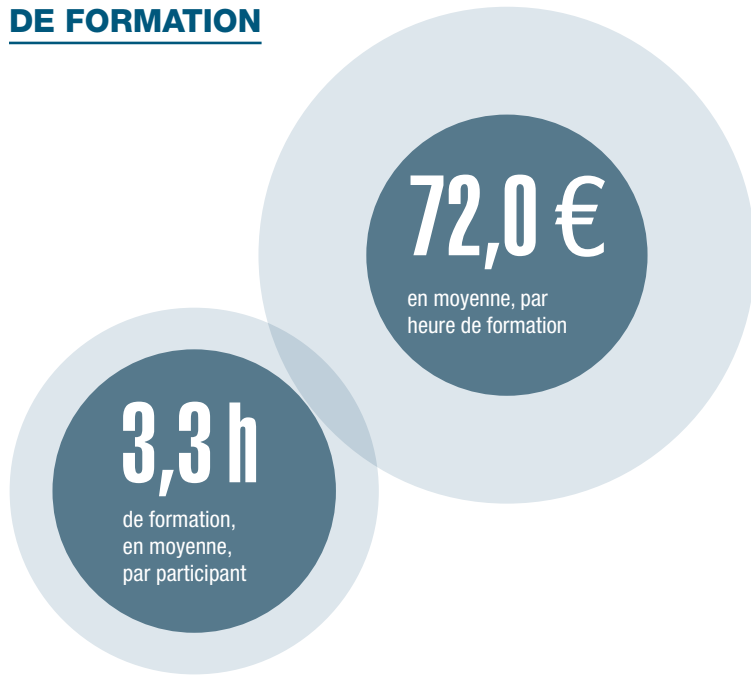
<sup>2</sup> 62% : Salaires des participants / 3% : Coûts annexes des participants.

Répartition du montant de l'investissement direct en formation selon le domaine de formation\*

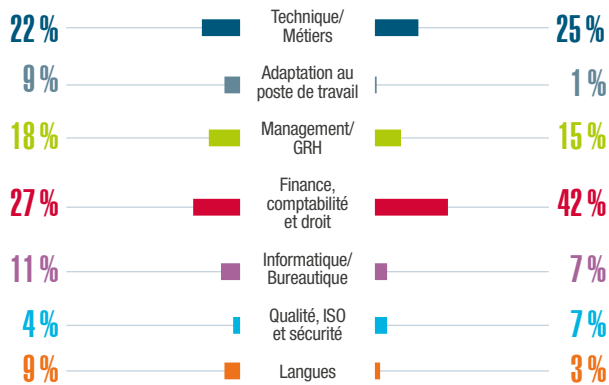


\* La somme est différente de 100% en raison du jeu des arrondis.

## EFFORT DE FORMATION



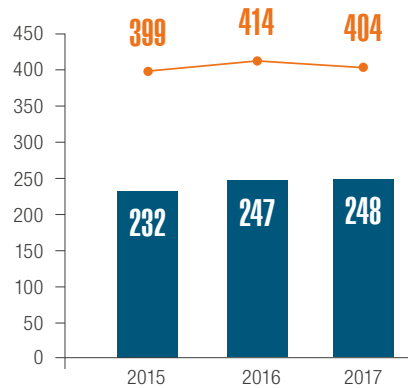
### Répartition du nombre d'heures de formation selon le domaine de formation



### Répartition du nombre de participants selon le domaine de formation

## COFINANCEMENT PUBLIC

### Évolution du nombre d'entreprises et du nombre de demandes de cofinancement



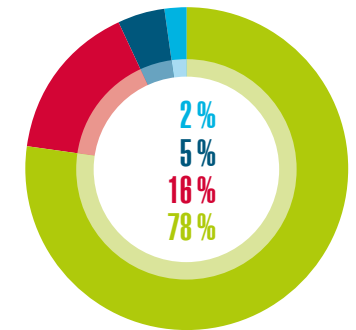
Entreprises concernées  
Demandes de cofinancement (entreprises seules ou rassemblées en groupe)



## COFINANCEMENT PUBLIC

### Répartition de l'aide financière selon la taille des entreprises\*

1 à 9 salariés  
10 à 49 salariés  
50 à 249 salariés  
250 salariés et plus



\* La somme est différente de 100% en raison du jeu des arrondis.

### Aide moyenne par salarié selon la taille des entreprises

1 à 9 salariés  
10 à 49 salariés  
50 à 249 salariés  
250 salariés et plus



### Source

Le périmètre d'analyse de la présente publication est fixé par les données brutes extraites des demandes de cofinancement éligibles en matière de formation professionnelle continue pour l'exercice 2017 à la date d'extraction des données : 10 avril 2020.

Les données sur la structure économique nationale ont été fournies par le Statec et l'Inspection générale de la sécurité sociale (IGSS).

### Éditeur

INFPC  
Établissement public  
Immeuble CUBUS C2  
2, rue Petermelchen  
L-2370 Howald  
**Téléchargement**  
[www.lifelong-learning.lu/fpc](http://www.lifelong-learning.lu/fpc)