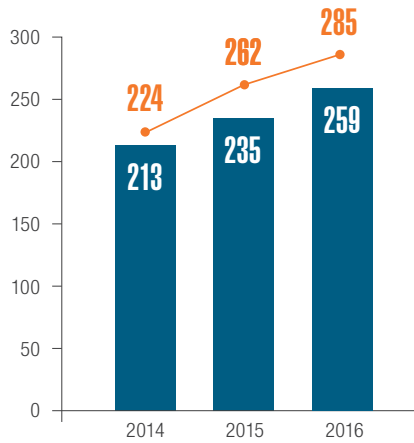


COFINANCEMENT PUBLIC

Évolution du nombre d'entreprises et du nombre de demandes de cofinancement



■ Entreprises concernées
■ Demandes de cofinancement (entreprises seules ou rassemblées en groupe)

14 921 €
194 €

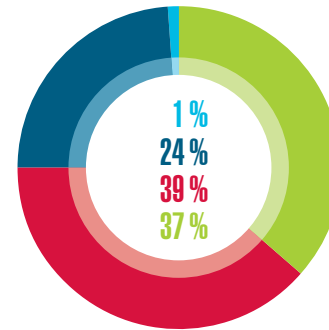
en moyenne, par demande

en moyenne, par salarié

COFINANCEMENT PUBLIC

Répartition de l'aide financière selon la taille des entreprises*

- 1 à 9 salariés
- 10 à 49 salariés
- 50 à 249 salariés
- 250 salariés et plus



* La somme est différente de 100 % en raison du jeu des arrondis.

Aide moyenne par salarié selon la taille des entreprises

- 1 à 9 salariés
- 10 à 49 salariés
- 50 à 249 salariés
- 250 salariés et plus

354 €
265 €
161 €
200 €

Source

Le périmètre d'analyse de la présente publication est fixé par les données brutes extraites des demandes de cofinancement éligibles en matière de formation professionnelle continue pour l'exercice 2016 à la date d'extraction des données : 28 janvier 2019.

Les données sur la structure économique nationale ont été fournies par le Statec et l'Inspection générale de la sécurité sociale (IGSS).

Éditeur

INFPC
Établissement public
12-14 avenue Émile Reuter
L-2420 LUXEMBOURG

Téléchargement

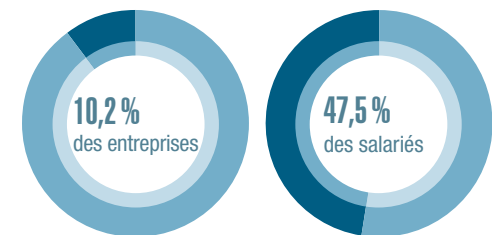
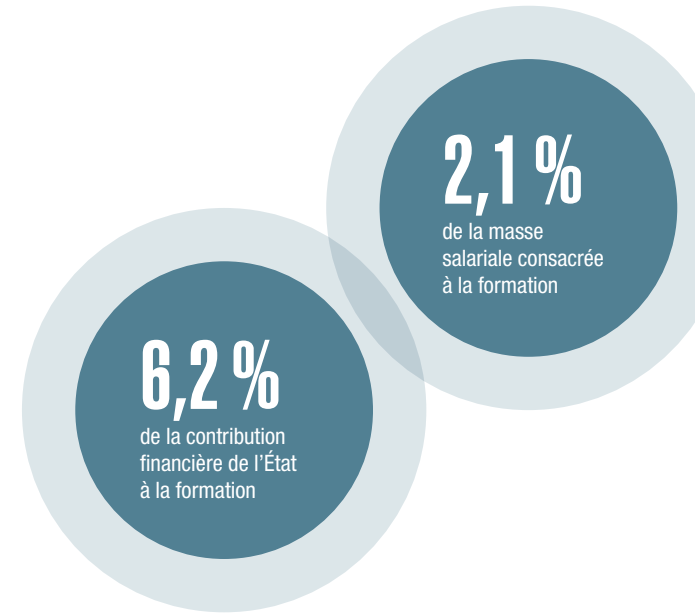
www.lifelong-learning.lu/fpc

Formation professionnelle continue

Avril 2019

CONSTRUCTION

Section F de la NACE Rév. 2
Année de référence : 2016

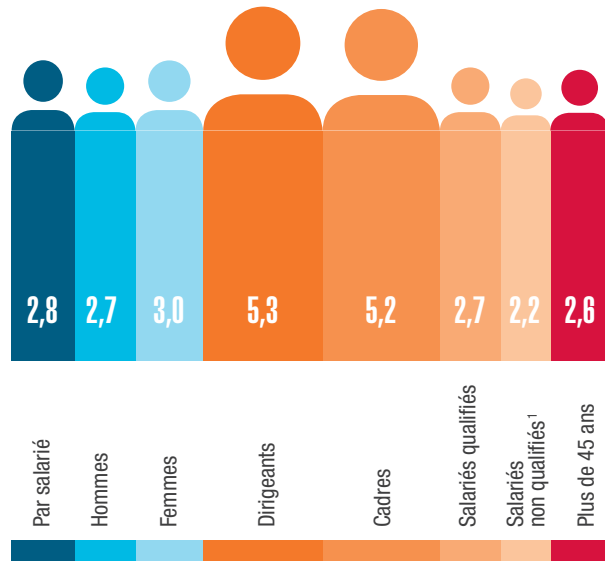


du secteur concerné(e)s par l'aide financière de l'État à la formation

ACCÈS À LA FORMATION

Nombre moyen de participations à des formations

- Par salarié
- Selon le sexe
- Selon le statut professionnel
- Par salarié âgé de plus de 45 ans

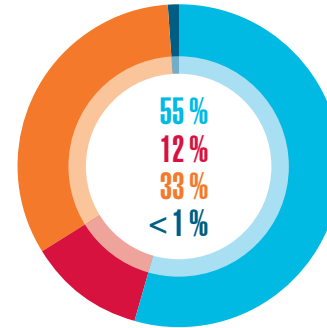


¹ Sans diplôme reconnu et ancienneté < 10 ans.

EFFORT DE FORMATION

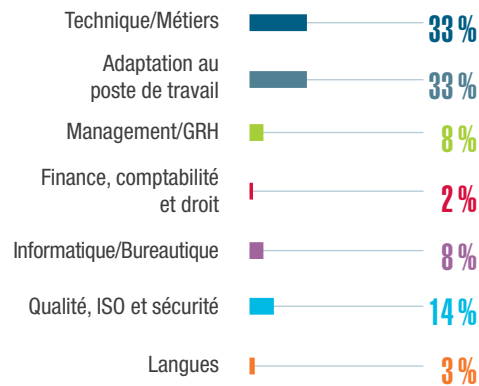
Structure de l'investissement direct en formation

- Coûts liés aux participants²
- Coûts liés aux formateurs internes
- Coûts liés aux formateurs externes
- Autres



² 51 % : Salaires des participants / 4 % : Coûts annexes.

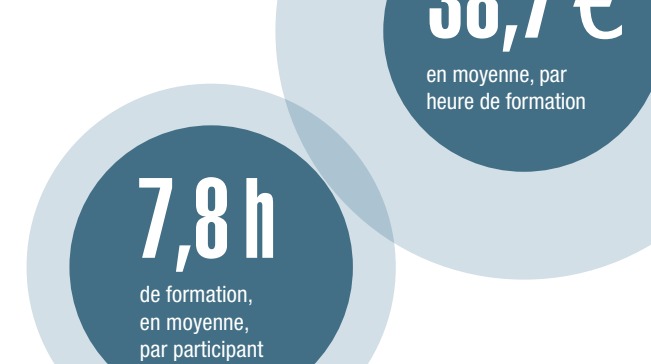
Répartition du montant de l'investissement direct en formation selon le domaine de formation*



* La somme est différente de 100 % en raison du jeu des arrondis.

EFFORT DE FORMATION

EFFORT DE FORMATION



Répartition du nombre d'heures de formation selon le domaine de formation

