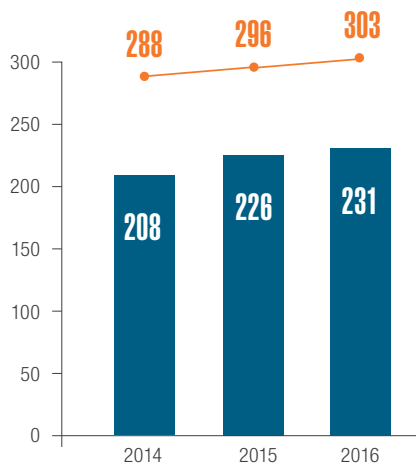


## COFINANCEMENT PUBLIC

Évolution du nombre d'entreprises et du nombre de demandes de cofinancement



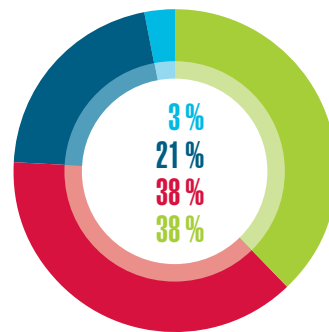
■ Entreprises concernées  
■ Demandes de cofinancement (entreprises seules ou rassemblées en groupe)

**17 015 €** en moyenne, par demande  
**175 €** en moyenne, par salarié

## COFINANCEMENT PUBLIC

Répartition de l'aide financière selon la taille des entreprises

- 1 à 9 salariés
- 10 à 49 salariés
- 50 à 249 salariés
- 250 salariés et plus



Aide moyenne par salarié selon la taille des entreprises

- 1 à 9 salariés
- 10 à 49 salariés
- 50 à 249 salariés
- 250 salariés et plus

**623 €**  
**287 €**  
**192 €**  
**129 €**

### Source

Le périmètre d'analyse de la présente publication est fixé par les données brutes extraites des demandes de cofinancement éligibles en matière de formation professionnelle continue pour l'exercice 2016 à la date d'extraction des données : 28 janvier 2019.

Les données sur la structure économique nationale ont été fournies par le Statec et l'Inspection générale de la sécurité sociale (IGSS).

### Éditeur

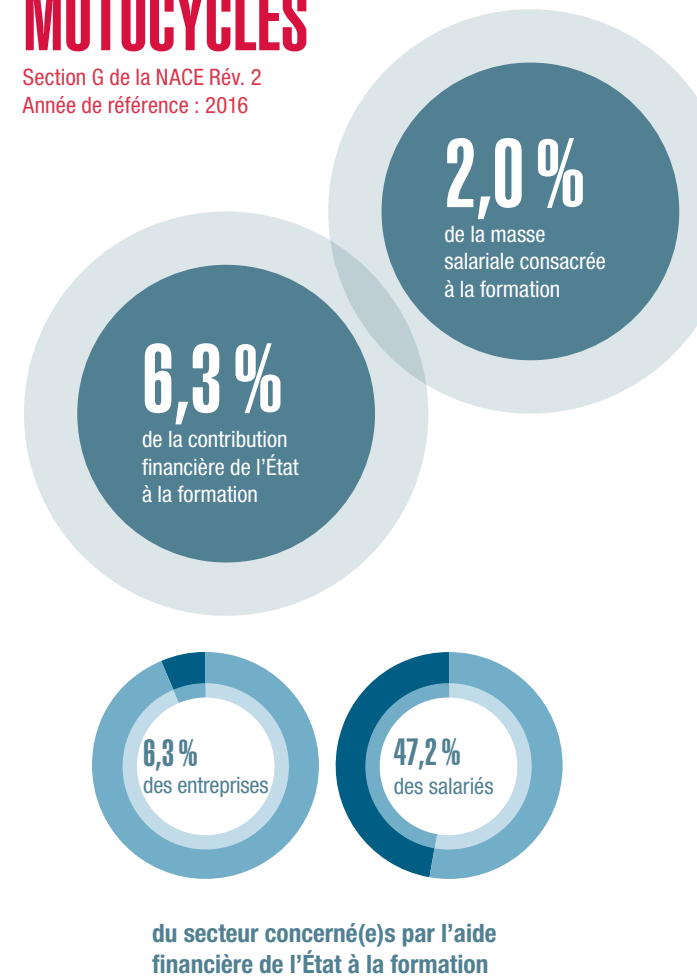
INFPC  
 Établissement public  
 12-14 avenue Émile Reuter  
 L-2420 LUXEMBOURG  
**Téléchargement**  
[www.lifelong-learning.lu/fpc](http://www.lifelong-learning.lu/fpc)

## Formation professionnelle continue

Avril 2019

# COMMERCE ; RÉPARATION D'AUTOMOBILES ET DE MOTOCYCLES

Section G de la NACE Rév. 2  
Année de référence : 2016

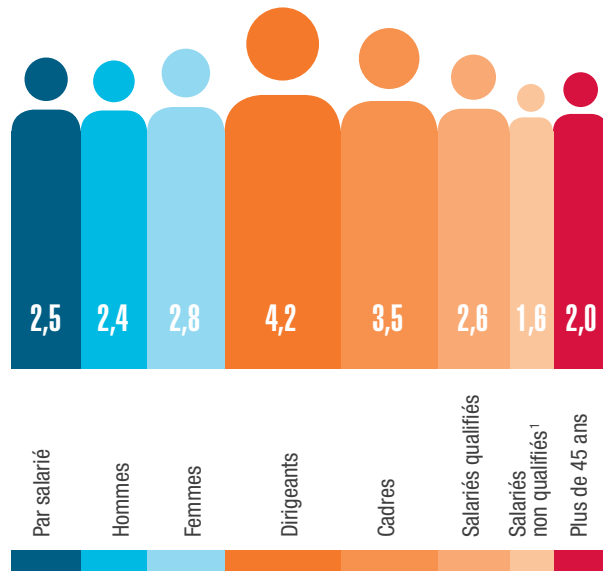


ISBN 978-99959-59-89-0 © INFPC, 2019. La reproduction totale ou partielle de la présente publication est autorisée à condition d'en citer la source.

## ACCÈS À LA FORMATION

### Nombre moyen de participations à des formations

- Par salarié
- Selon le sexe
- Selon le statut professionnel
- Par salarié âgé de plus de 45 ans

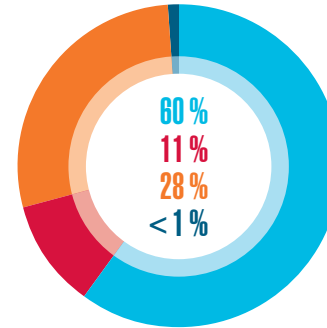


<sup>1</sup> Sans diplôme reconnu et ancienneté < 10 ans.

## EFFORT DE FORMATION

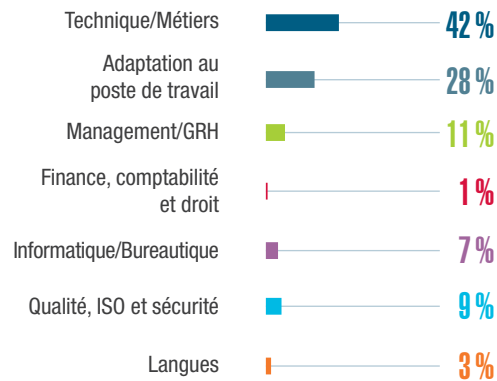
### Structure de l'investissement direct en formation\*

- Coûts liés aux participants<sup>2</sup>
- Coûts liés aux formateurs internes
- Coûts liés aux formateurs externes
- Autres



<sup>2</sup> 52 % : Salaires des participants / 8 % : Coûts annexes.

### Répartition du montant de l'investissement direct en formation selon le domaine de formation\*



\* La somme est différente de 100 % en raison du jeu des arrondis.

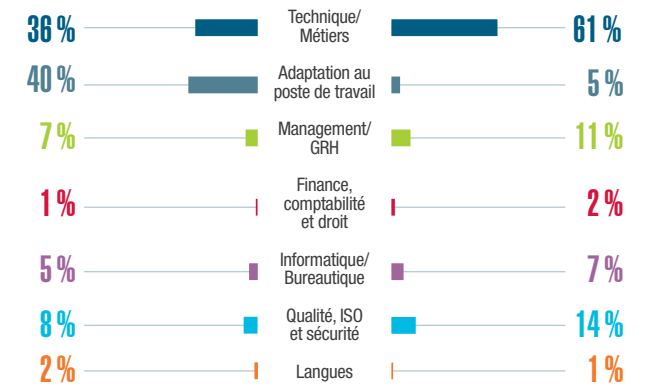
## EFFORT DE FORMATION

### EFFORT DE FORMATION



**39,7 €**  
en moyenne, par heure de formation

### Répartition du nombre d'heures de formation selon le domaine de formation\*



### Répartition du nombre de participants selon le domaine de formation\*

