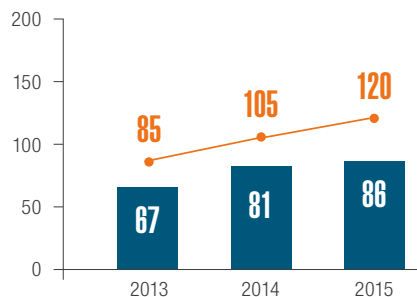


COFINANCEMENT PUBLIC

Évolution du nombre d'entreprises et du nombre de demandes de cofinancement



- Entreprises concernées
- Demandes de cofinancement (entreprises seules ou rassemblées en groupe)

14 634 €
83 €

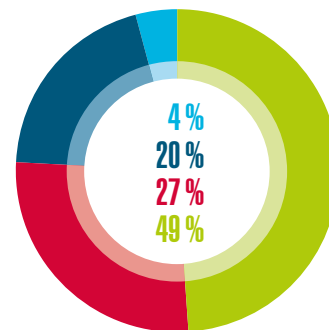
en moyenne,
par demande

en moyenne,
par salarié

COFINANCEMENT PUBLIC

Répartition de l'aide financière selon la taille des entreprises

- 1 à 9 salariés
- 10 à 49 salariés
- 50 à 249 salariés
- 250 salariés et plus



Aide moyenne par salarié selon la taille des entreprises

- 1 à 9 salariés
- 10 à 49 salariés
- 50 à 249 salariés
- 250 salariés et plus

571 €
242 €
154 €
52 €

Source

Le périmètre d'analyse de la présente publication est fixé par les données brutes extraites des demandes de cofinancement éligibles en matière de formation professionnelle continue pour l'exercice 2015 à la date d'extraction des données : 09 décembre 2017.

Les données sur la structure économique nationale ont été fournies par le Statec et l'Inspection générale de la sécurité sociale (IGSS).

Éditeur

INFPC
Établissement public
12-14 avenue Émile Reuter
L-2420 LUXEMBOURG

Téléchargement

www.lifelong-learning.lu/fpc

Formation professionnelle continue

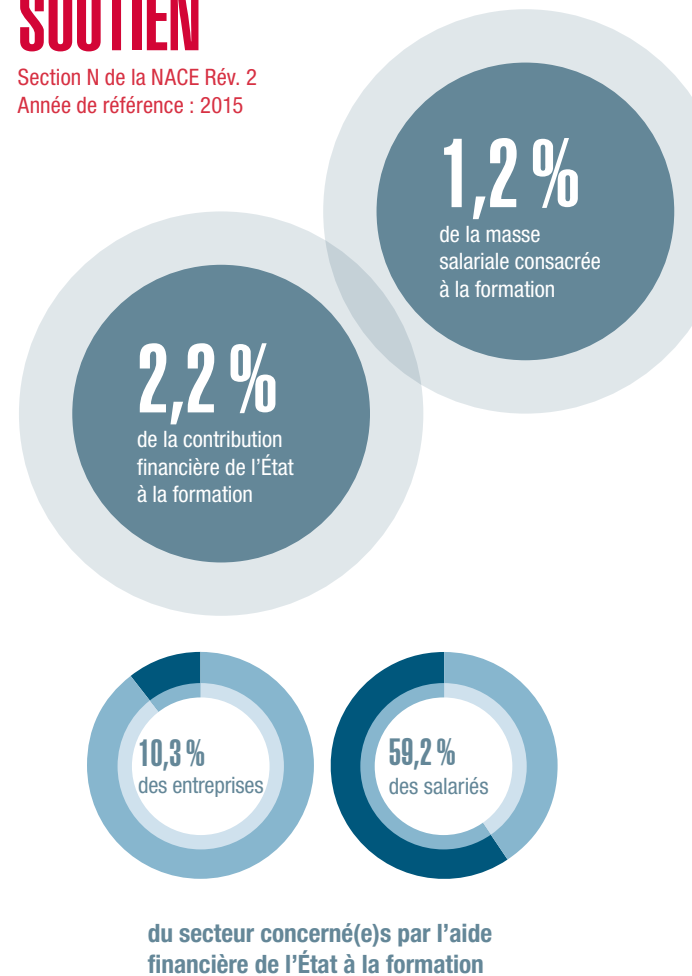
Avril 2018

ACTIVITÉS DE SERVICES ADMINISTRATIFS ET DE SOUTIEN

Section N de la NACE Rév. 2
Année de référence : 2015

ISBN 978-99959-59-50-0

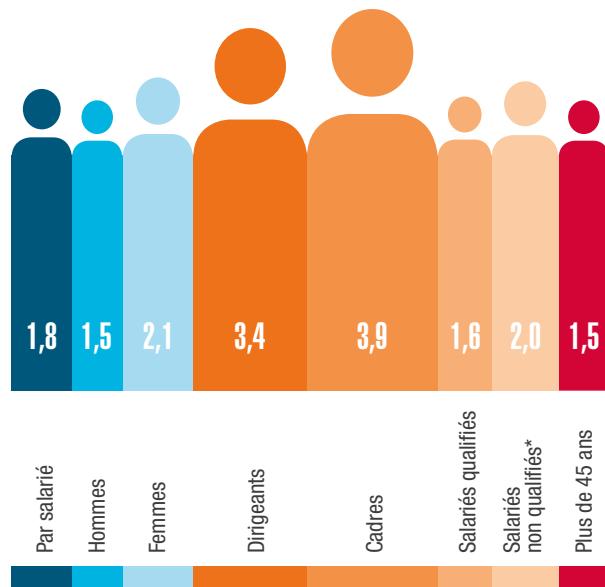
© INFPC, 2018. La reproduction totale ou partielle de la présente publication est autorisée à condition d'en citer la source.



ACCÈS À LA FORMATION

Nombre moyen de participations à des formations

- Par salarié
- Selon le sexe
- Selon le statut professionnel
- Par salarié âgé de plus de 45 ans

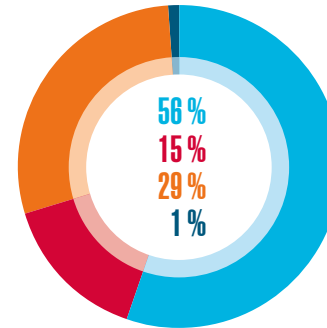


* sans diplôme reconnu et ancienneté < 10 ans au début du plan de formation.

EFFORT DE FORMATION

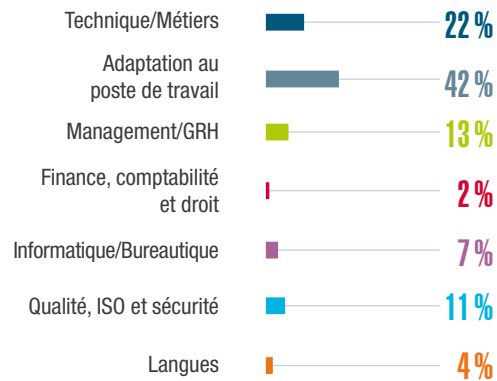
Structure de l'investissement direct en formation**

- Coûts liés aux participants*
- Coûts liés aux formateurs internes
- Coûts liés aux formateurs externes
- Autres



*53 % : Salaires des participants / 3 % : Coûts annexes.

Répartition du montant de l'investissement direct en formation selon le domaine de formation**



** La somme est différente de 100 % en raison du jeu des arrondis.

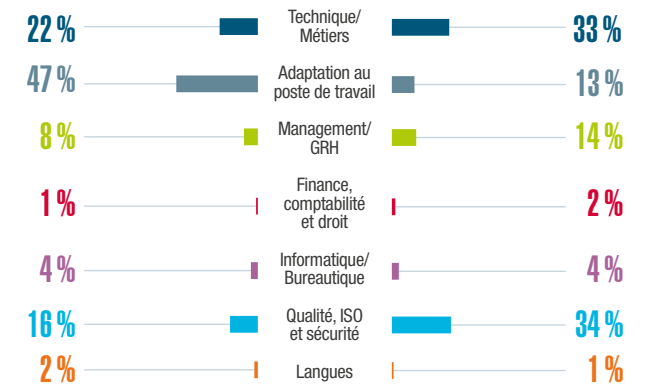
EFFORT DE FORMATION

EFFORT DE FORMATION

6,1 h
de formation, en moyenne, par participant

33,9 €
en moyenne, par heure de formation

Répartition du nombre d'heures de formation selon le domaine de formation



Répartition du nombre de participants selon le domaine de formation**

