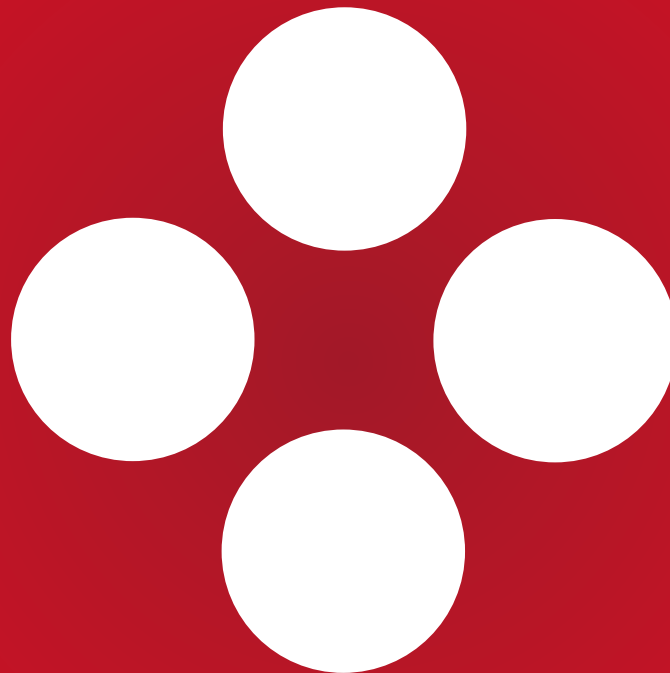


FORMATION EN ENTREPRISE

CHIFFRES CLÉS

Novembre 2023



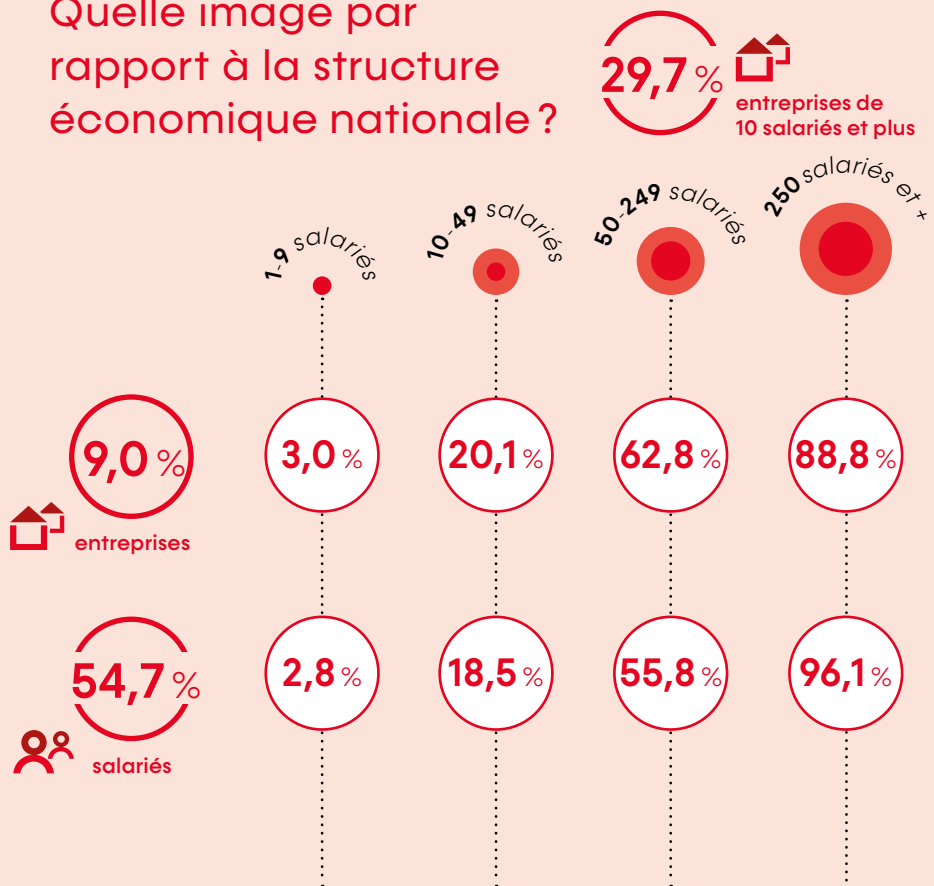
Formation en entreprise : chiffres clés

Les entreprises du secteur privé, légalement établies au Luxembourg et y exerçant principalement leurs activités, peuvent obtenir une aide financière de l'État pour la formation de leurs salariés. L'Observatoire de la formation de l'INFPC analyse l'activité de formation des entreprises bénéficiaires de cette aide. Les données sont issues des demandes soumises par les entreprises. Ces demandes contiennent la description qualitative et quantitative des plans de formation réalisés par les entreprises.

Ce dépliant présente les chiffres clés issus de la brochure [« Pratiques de formation - Novembre 2023 »](#) 

En 2020, la pandémie de COVID-19 a provoqué de nombreux bouleversements, notamment en matière de formation dans les entreprises qui bénéficient de l'aide financière de l'État. Elles consacrent une part plus faible de leur masse salariale à l'investissement en formation que les entreprises ayant bénéficié de l'aide en 2019. Le nombre de formations que peuvent espérer suivre les salariés et la durée de ces formations diminuent également. Pour 2020, 2 203 entreprises bénéficient de l'aide financière de l'État à la formation. Ces entreprises, seules ou rassemblées en groupes d'entreprises, totalisent 1 625 demandes de cofinancement.

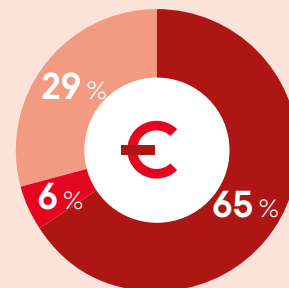
Quelle image par rapport à la structure économique nationale ?



Quelle part de la masse salariale consacrent les entreprises à la formation ?



Comment sont structurés les coûts de formation ?

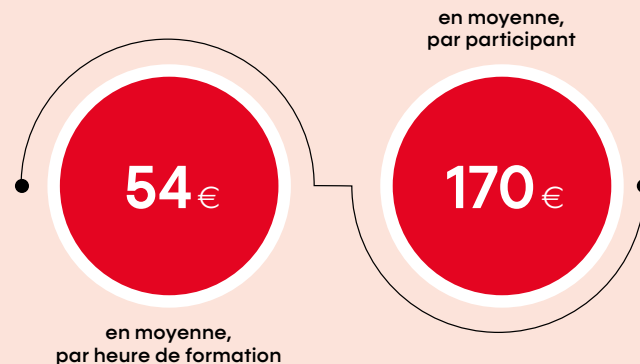


- Coûts liés aux participants¹
- Coûts liés aux formateurs internes
- Coûts liés aux formateurs externes²

¹ 63% : Salaires des participants / 2% : Coûts annexes des participants.

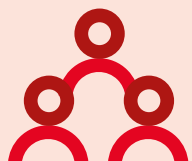
² 25% : Factures aux organismes de formation ou fournisseurs formateurs / 4% : Cotisations à des organismes de formation.

Combien investissent les entreprises en formation ?



Formations en 2020

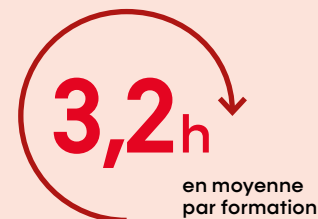
Combien de formations suivent les salariés ?



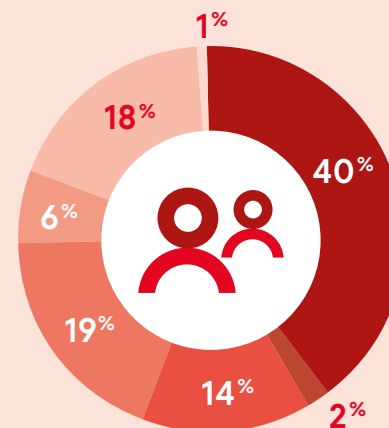
¹ Sans diplôme reconnu et ancienneté < 10 ans.

² Sans diplôme reconnu et ancienneté < 10 ans ou salarié qualifié de plus de 45 ans.

Combien de temps durent les formations ?



Dans quels domaines les salariés suivent des formations ?

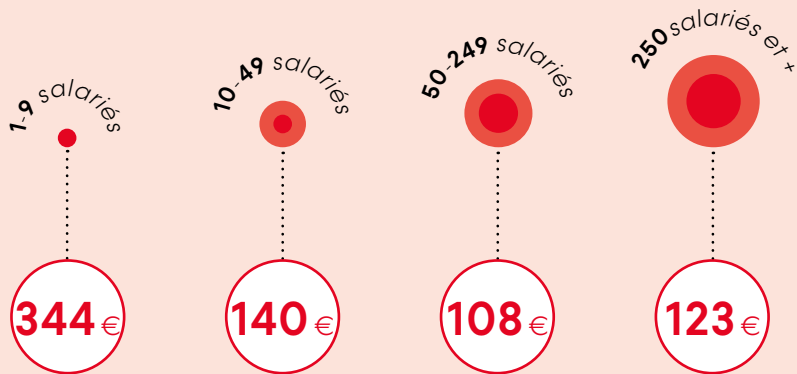


- Technique/Métiers
- Informatique/Bureautique
- Adaptation au poste de travail
- Management/GRH
- Qualité, ISO et sécurité
- Langues
- Finance, comptabilité et droit

Combien perçoivent les entreprises qui sollicitent l'aide financière de l'État à la formation ?



Aide moyenne par salarié selon la taille des entreprises



Aide moyenne par salarié selon le secteur d'activité des entreprises





Éditeur
INFPC
Établissement public
Immeuble CUBUS C2
2, rue Peternelchen
L-2370 Howald

Contact
Responsable
Observatoire
de la formation
Alex Durand
T + 352 46 96 12-201
alex.durand@infpc.lu

Téléchargement

