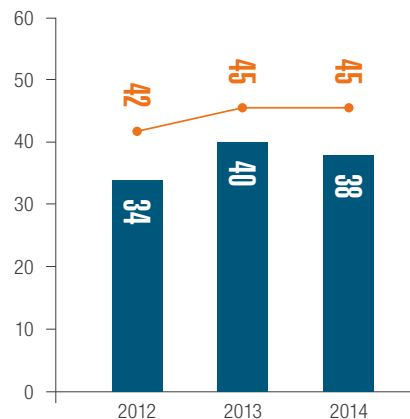


COFINANCEMENT PUBLIC

Évolution du nombre d'entreprises et du nombre de demandes de cofinancement



■ Entreprises concernées
■ Demandes de cofinancement (entreprises seules ou rassemblées en groupe)

8 485 €
212 €

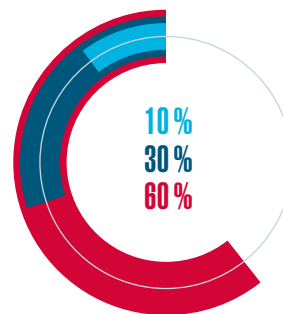
en moyenne,
par demande

en moyenne,
par salarié

COFINANCEMENT PUBLIC

Répartition de l'aide financière selon la taille des entreprises

■ 1 à 9 salariés
■ 10 à 49 salariés
■ 50 à 249 salariés



Aide moyenne par salarié selon la taille des entreprises

■ 1 à 9 salariés
■ 10 à 49 salariés
■ 50 à 249 salariés

408 €
260 €
181 €

Source

Le périmètre d'analyse de la présente publication est fixé par les données brutes extraites des demandes de cofinancement éligibles en matière de formation professionnelle continue pour l'exercice 2014 à la date d'extraction.
Date d'extraction des données : 22 novembre 2016.

Les données sur la structure économique nationale ont été fournies par le Statec et l'Inspection générale de la sécurité sociale (IGSS).

Éditeur

INFPC
Établissement public
12-14 avenue Émile Reuter
L-2420 LUXEMBOURG

Téléchargement

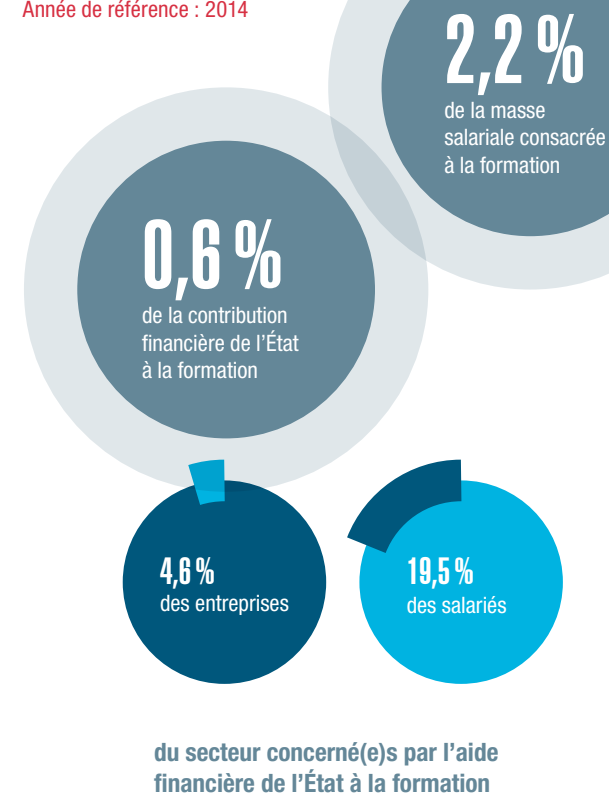
www.lifelong-learning.lu/fpc

Formation professionnelle continue

Septembre 2017

ARTS, SPECTACLES, ACTIVITÉS RÉCRÉATIVES ET AUTRES ACTIVITÉS DE SERVICES

Sections R et S de la NACE Rév. 2
Année de référence : 2014



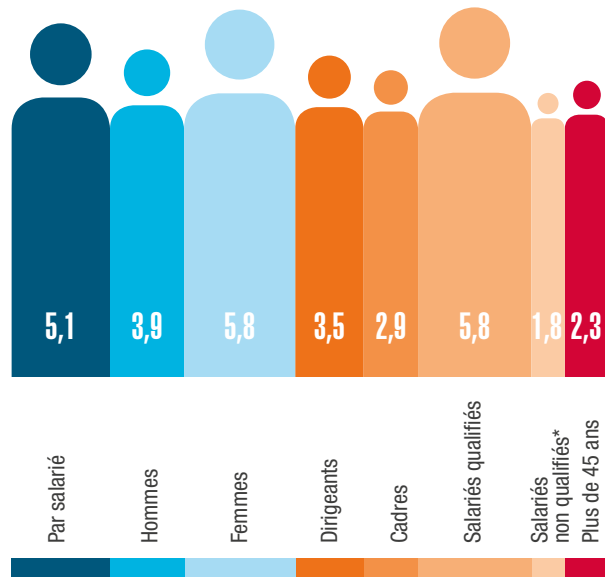
ISBN 978-99959-59-19-7

© INFPC, 2017 La reproduction totale ou partielle de la présente publication est autorisée à condition d'en citer la source.

ACCÈS À LA FORMATION

Nombre moyen de participations à des formations

- Par salarié
- Selon le sexe
- Selon le statut professionnel
- Par salarié âgé de plus de 45 ans

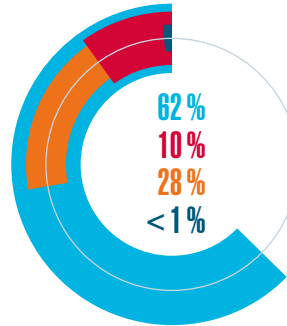


* sans diplôme reconnu et ancienneté < 10 ans au début du plan de formation.

EFFORT DE FORMATION

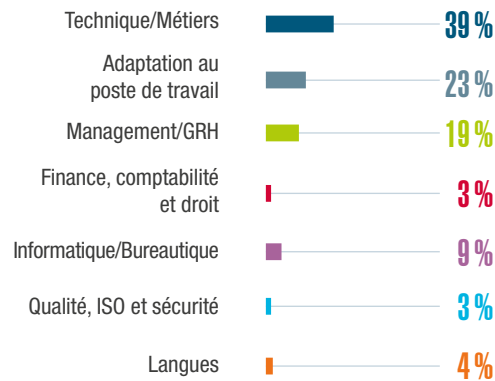
Structure de l'investissement direct en formation

- Coûts liés aux participants*
- Coûts liés aux formateurs internes
- Coûts liés aux formateurs externes
- Autres



*56 % : Salaires des participants / 6 % : Coûts annexes.

Répartition du montant de l'investissement direct en formation selon le domaine de formation



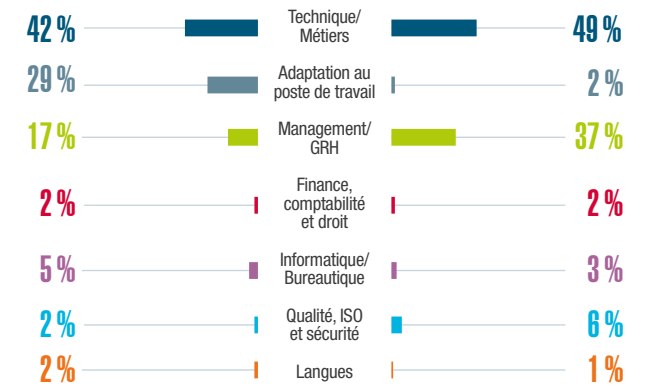
EFFORT DE FORMATION

EFFORT DE FORMATION

5,1 h
de formation, en moyenne, par participant

37,1 €
en moyenne, par heure de formation

Répartition du nombre d'heures de formation selon le domaine de formation



Répartition du nombre de participants selon le domaine de formation

