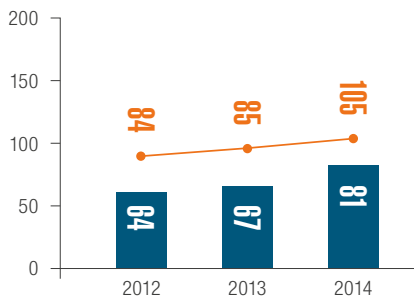


COFINANCEMENT PUBLIC

Évolution du nombre d'entreprises et du nombre de demandes de cofinancement



- Entreprises concernées
- Demandes de cofinancement (entreprises seules ou rassemblées en groupe)

30 277 €
145 €

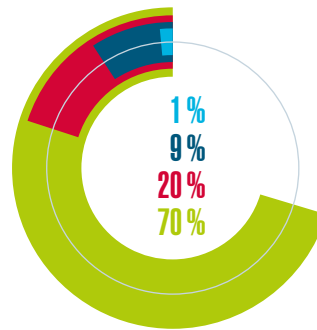
en moyenne,
par demande

en moyenne,
par salarié

COFINANCEMENT PUBLIC

Répartition de l'aide financière selon la taille des entreprises

- 1 à 9 salariés
- 10 à 49 salariés
- 50 à 249 salariés
- 250 salariés et plus



Aide moyenne par salarié selon la taille des entreprises

- 1 à 9 salariés
- 10 à 49 salariés
- 50 à 249 salariés
- 250 salariés et plus

553 €
266 €
180 €
129 €

Source

Le périmètre d'analyse de la présente publication est fixé par les données brutes extraites des demandes de cofinancement éligibles en matière de formation professionnelle continue pour l'exercice 2014 à la date d'extraction.
Date d'extraction des données : 22 novembre 2016.

Les données sur la structure économique nationale ont été fournies par le Statec et l'Inspection générale de la sécurité sociale (IGSS).

Éditeur

INFPC
Établissement public
12-14 avenue Émile Reuter
L-2420 LUXEMBOURG

Téléchargement

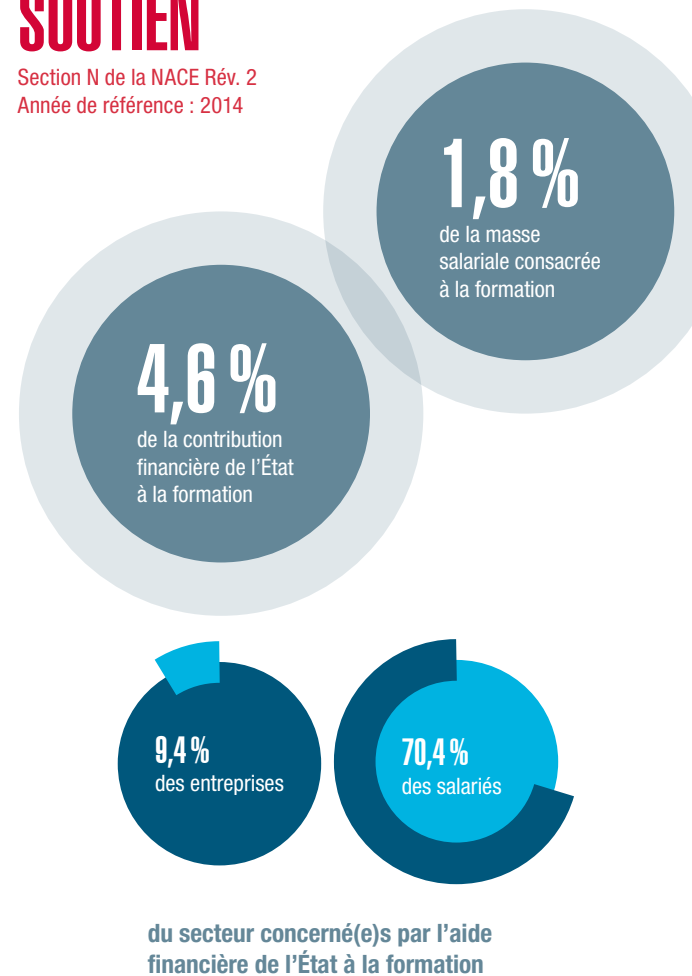
www.lifelong-learning.lu/fpc

Formation professionnelle continue

Septembre 2017

ACTIVITÉS DE SERVICES ADMINISTRATIFS ET DE SOUTIEN

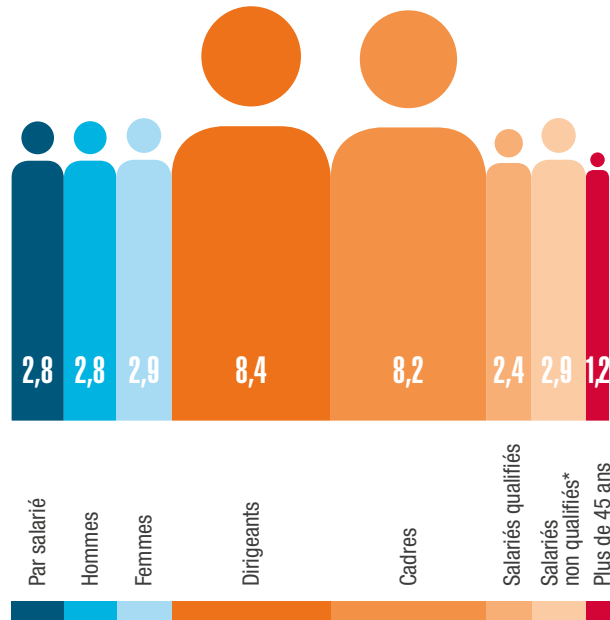
Section N de la NACE Rév. 2
Année de référence : 2014



ACCÈS À LA FORMATION

Nombre moyen de participations à des formations

- Par salarié
- Selon le sexe
- Selon le statut professionnel
- Par salarié âgé de plus de 45 ans

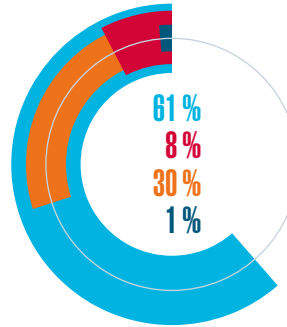


* sans diplôme reconnu et ancienneté < 10 ans au début du plan de formation.

EFFORT DE FORMATION

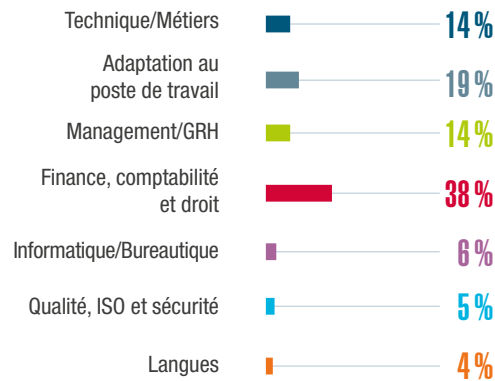
Structure de l'investissement direct en formation

- Coûts liés aux participants*
- Coûts liés aux formateurs internes
- Coûts liés aux formateurs externes
- Autres

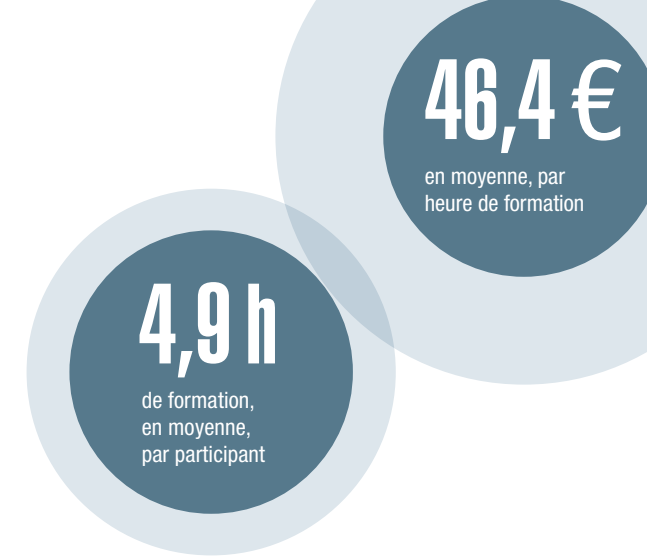


*53% : Salaires des participants / 8% : Coûts annexes.

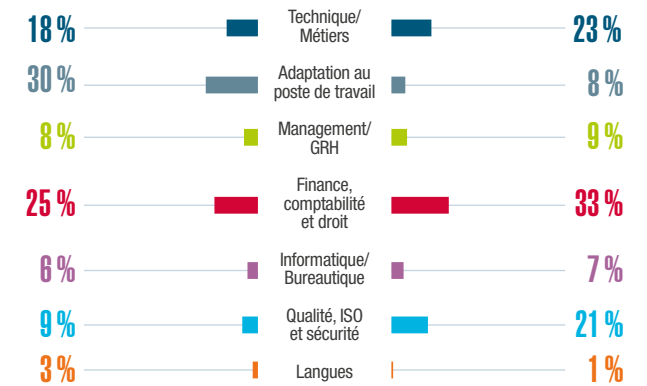
Répartition du montant de l'investissement direct en formation selon le domaine de formation



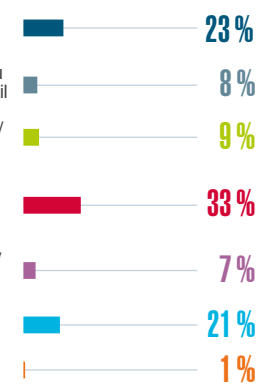
EFFORT DE FORMATION



Répartition du nombre d'heures de formation selon le domaine de formation



Répartition du nombre de participants selon le domaine de formation**



** La somme est différente de 100% en raison du jeu des arrondis.