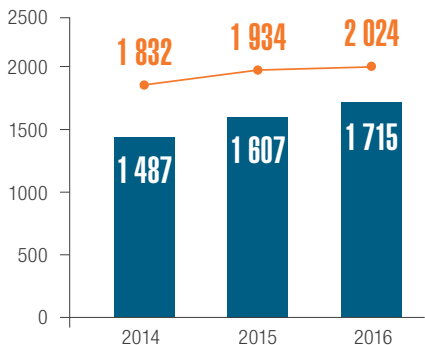


## COFINANCEMENT PUBLIC

Évolution du nombre d'entreprises et du nombre de demandes de cofinancement



- Entreprises concernées
- Demandes de cofinancement (entreprises seules ou rassemblées en groupe)

36 183 €  
312 €

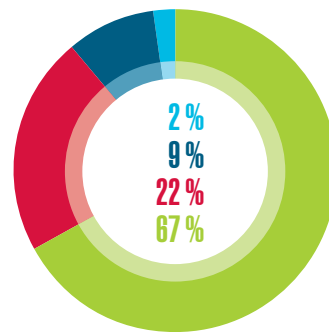
en moyenne,  
par demande

en moyenne,  
par salarié

## COFINANCEMENT PUBLIC

Répartition de l'aide financière selon la taille des entreprises

- 1 à 9 salariés
- 10 à 49 salariés
- 50 à 249 salariés
- 250 salariés et plus



Aide moyenne par salarié selon la taille des entreprises

- 1 à 9 salariés
- 10 à 49 salariés
- 50 à 249 salariés
- 250 salariés et plus

550 €  
316 €  
257 €  
332 €

### Source

Le périmètre d'analyse de la présente publication est fixé par les données brutes extraites des demandes de cofinancement éligibles en matière de formation professionnelle continue pour l'exercice 2016 à la date d'extraction des données : 28 janvier 2019.

Les données sur la structure économique nationale ont été fournies par le Statec et l'Inspection générale de la sécurité sociale (IGSS).

### Éditeur

INFPC  
Établissement public  
12-14 avenue Émile Reuter  
L-2420 LUXEMBOURG

### Téléchargement

[www.lifelong-learning.lu/fpc](http://www.lifelong-learning.lu/fpc)

## Formation professionnelle continue

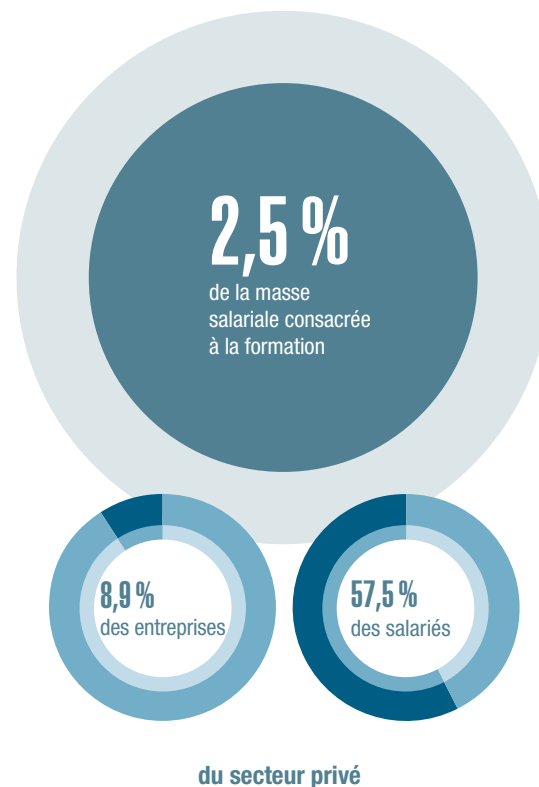
Avril 2019

# ENSEMBLE DES ENTREPRISES DU SECTEUR PRIVÉ

concernées par l'aide financière de l'État à la formation  
Année de référence : 2016

ISBN 978-99959-59-86-9

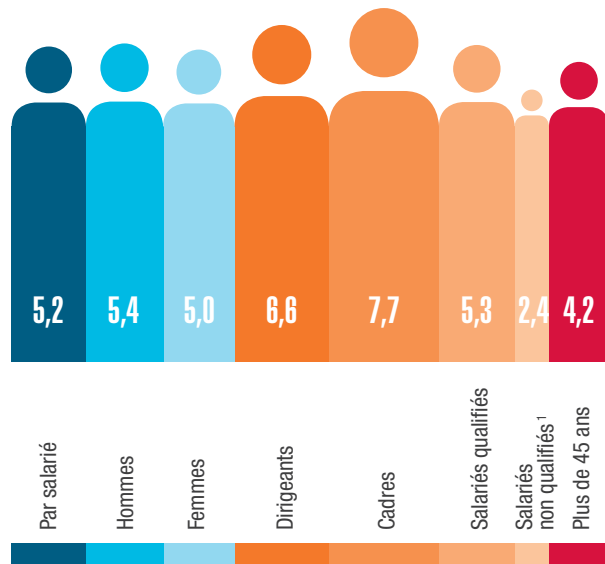
© INFPC, 2019. La reproduction totale ou partielle de la présente publication est autorisée à condition d'en citer la source.



## ACCÈS À LA FORMATION

### Nombre moyen de participations à des formations

- Par salarié
- Selon le sexe
- Selon le statut professionnel
- Par salarié âgé de plus de 45 ans

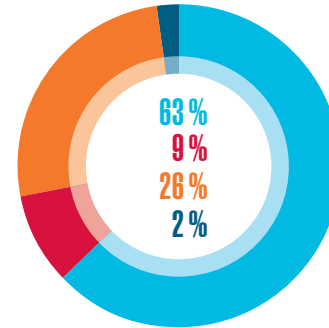


<sup>1</sup> Sans diplôme reconnu et ancienneté < 10 ans.

## EFFORT DE FORMATION

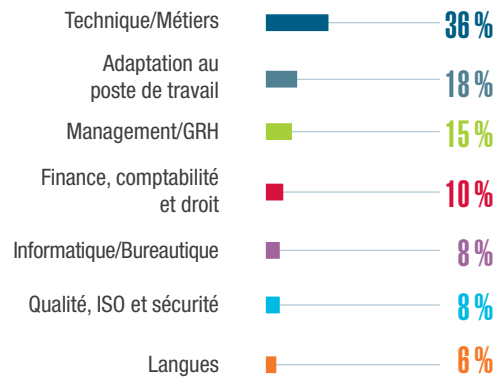
### Structure de l'investissement direct en formation

- Coûts liés aux participants<sup>2</sup>
- Coûts liés aux formateurs internes
- Coûts liés aux formateurs externes
- Autres



<sup>2</sup> 59% : Salaires des participants / 4% : Coûts annexes.

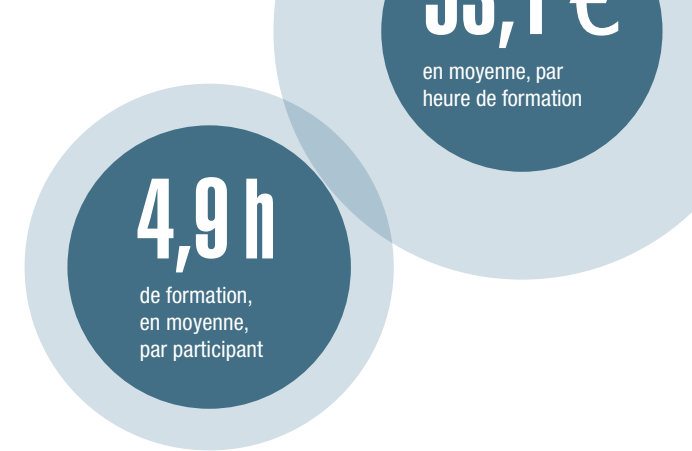
### Répartition du montant de l'investissement direct en formation selon le domaine de formation\*



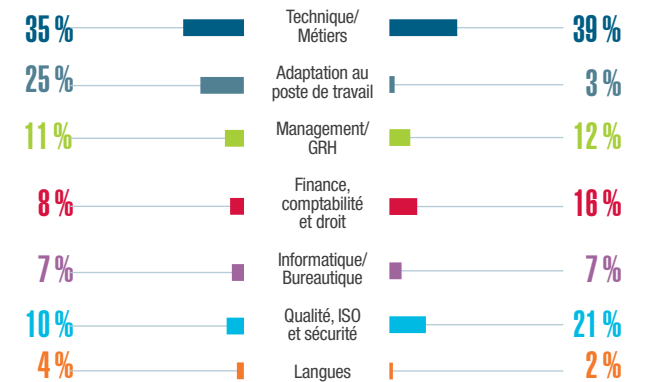
\* La somme est différente de 100% en raison du jeu des arrondis.

## EFFORT DE FORMATION

### EFFORT DE FORMATION



### Répartition du nombre d'heures de formation selon le domaine de formation



### Répartition du nombre de participants selon le domaine de formation

