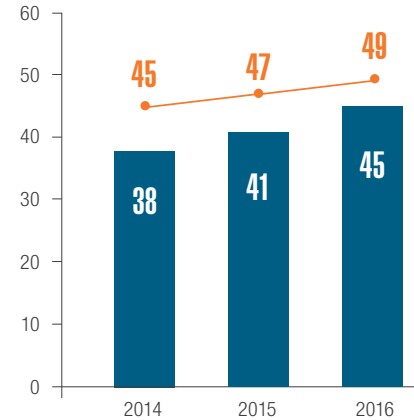


COFINANCEMENT PUBLIC

Évolution du nombre d'entreprises et du nombre de demandes de cofinancement



■ Entreprises concernées
■ Demandes de cofinancement (entreprises seules ou rassemblées en groupe)

8 690 €
249 €

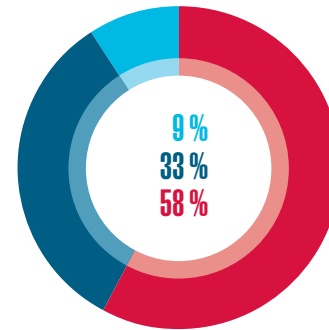
en moyenne,
par demande

en moyenne,
par salarié

COFINANCEMENT PUBLIC

Répartition de l'aide financière selon la taille des entreprises

■ 1 à 9 salariés
■ 10 à 49 salariés
■ 50 à 249 salariés



Aide moyenne par salarié selon la taille des entreprises

■ 1 à 9 salariés
■ 10 à 49 salariés
■ 50 à 249 salariés

330 €
343 €
209 €

Source

Le périmètre d'analyse de la présente publication est fixé par les données brutes extraites des demandes de cofinancement éligibles en matière de formation professionnelle continue pour l'exercice 2016 à la date d'extraction des données : 28 janvier 2019.

Les données sur la structure économique nationale ont été fournies par le Statec et l'Inspection générale de la sécurité sociale (IGSS).

Éditeur

INFPC
Établissement public
12-14 avenue Émile Reuter
L-2420 LUXEMBOURG

Téléchargement

www.lifelong-learning.lu/fpc

Formation professionnelle continue

Avril 2019

ARTS, SPECTACLES, ACTIVITÉS RÉCRÉATIVES ET AUTRES ACTIVITÉS DE SERVICES

Sections R et S de la NACE Rév. 2
Année de référence : 2016

ISBN 978-99959-59-88-3

© INFPC, 2019. La reproduction totale ou partielle de la présente publication est autorisée à condition d'en citer la source.

2,6%

de la masse salariale consacrée à la formation

0,6%

de la contribution financière de l'État à la formation

4,7%

des entreprises

19,5%

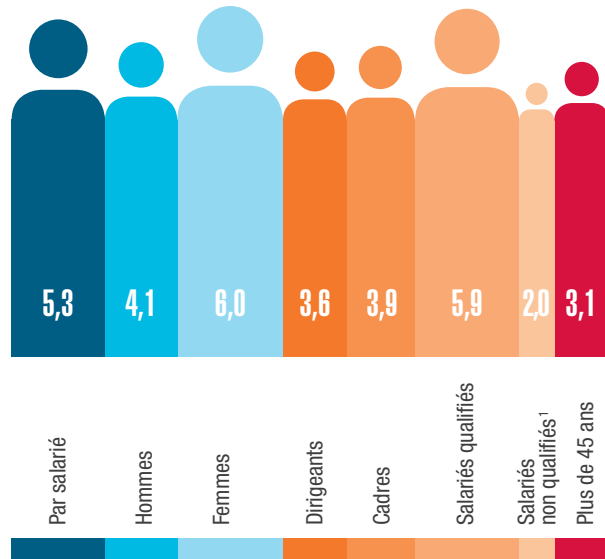
des salariés

du secteur concerné(e)s par l'aide financière de l'État à la formation

ACCÈS À LA FORMATION

Nombre moyen de participations à des formations

- Par salarié
- Selon le sexe
- Selon le statut professionnel
- Par salarié âgé de plus de 45 ans

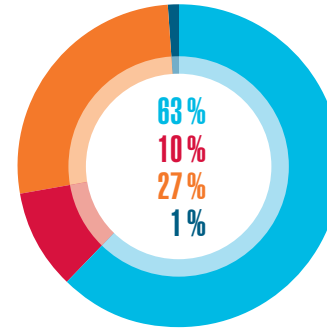


¹ Sans diplôme reconnu et ancienneté < 10 ans.

EFFORT DE FORMATION

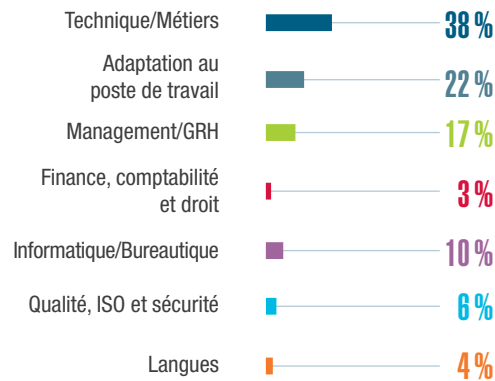
Structure de l'investissement direct en formation*

- Coûts liés aux participants²
- Coûts liés aux formateurs internes
- Coûts liés aux formateurs externes
- Autres



² 55% : Salaires des participants / 8% : Coûts annexes.

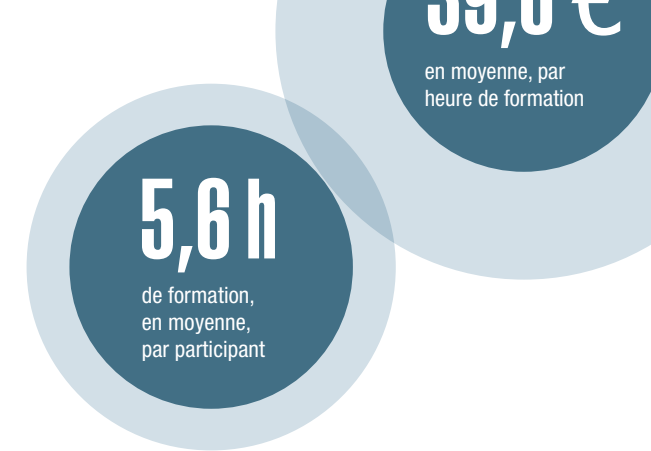
Répartition du montant de l'investissement direct en formation selon le domaine de formation



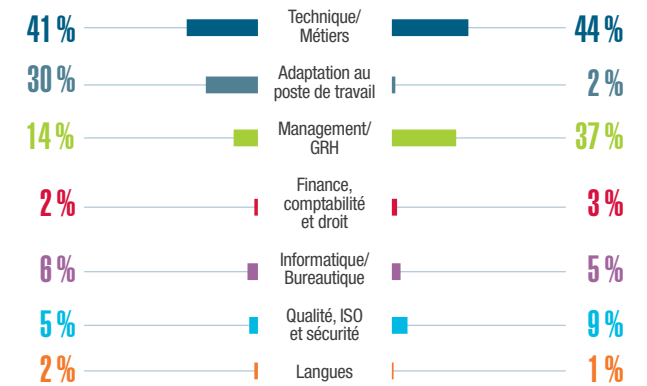
* La somme est différente de 100% en raison du jeu des arrondis.

EFFORT DE FORMATION

EFFORT DE FORMATION



Répartition du nombre d'heures de formation selon le domaine de formation



Répartition du nombre de participants selon le domaine de formation*

